

PROTOCOLO SIERRA OESTE

ESPACIOS

Las sedes se dividirán en dos espacios:

- **Espacio Acogida**, tendrán acceso las personas que atendamos, marcado en los planos con un cuadrado rojo.
- **Espacio Gestión**, siendo el resto del edificio donde solo tendrán acceso el personal voluntario y laboral

ACCESOS del personas voluntario y laboral

DEL EXTERIOR AL EDIFICIO AL ESPACIO DE GESTIÓN

- 1º Acceso directo al “Punto de Limpieza” donde se desinfectarán los teléfonos móviles, llaves de vehículos u otros elementos móviles que introduzcamos en la Asamblea mediante desinfectante instantáneo alcohol y papel. El papel se depositará en el contenedor habilitado.
- 2º Acceso al baño para lavarse las manos correctamente (Indicaciones Organización Mundial de la Salud). Siempre se dejará la puerta del baño abierta para no manipular el pomo antes del lavado.

DEL ESPACIO DE ACOGIDA AL ESPACIO DE GESTIÓN

- 1º En el caso de haber manipulado el móvil realizaremos el protocolo de “Punto de Limpieza” para desinfectarlo.
- 2º Acceso al baño para lavarse las manos correctamente (Indicaciones Organización Mundial de la Salud). Siempre se dejará la puerta del baño abierta para no manipular el pomo antes del lavado.

GESTIÓN PARTICIPANTES

- En la sala de espera no podrán estar más de 2 personas, si hay más personas deberán esperar fuera de la Sede.
- El punto de acogida cuenta con dos mesas enfrentadas para aumentar la distancia de seguridad en la intervención.
- Mantener la ventana abierta y ventilar tras cada atención.
- Entrega de alimentos FEAD, se mantendrán dos metros de seguridad en la entrega y firma del recibí.

OPERAR BAJO LOS CONSEJOS DE LA OMS APLICADOS AL ENTORNO LABORAL



Universalidad

Unidad

Voluntariado

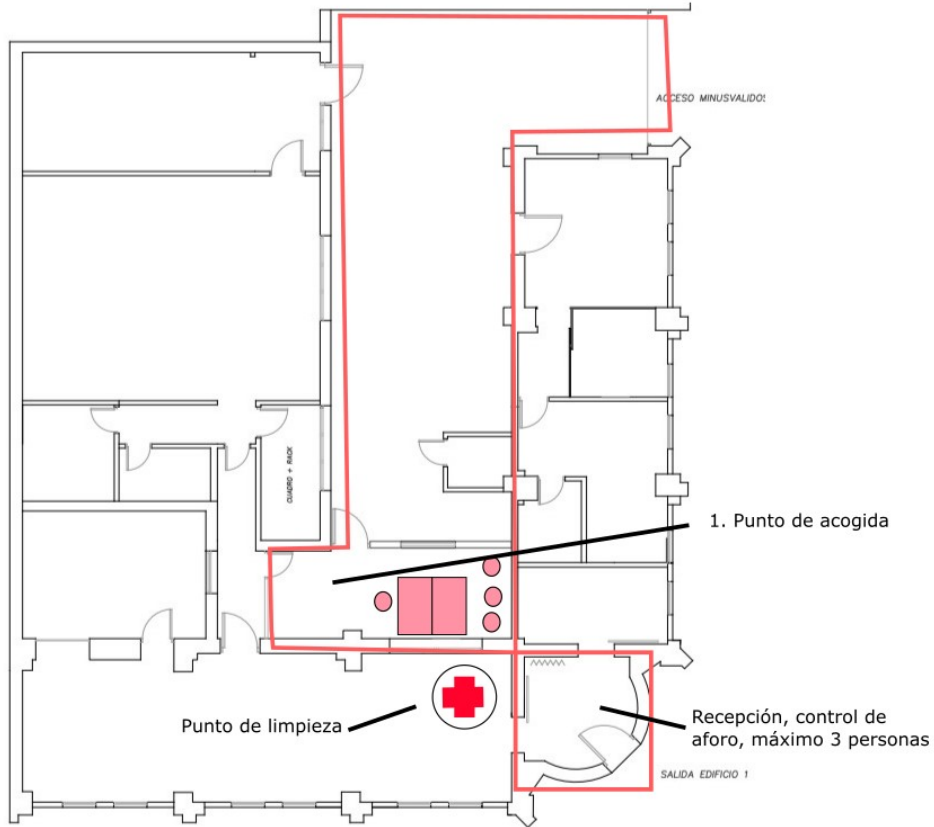
Independencia

Neutralidad

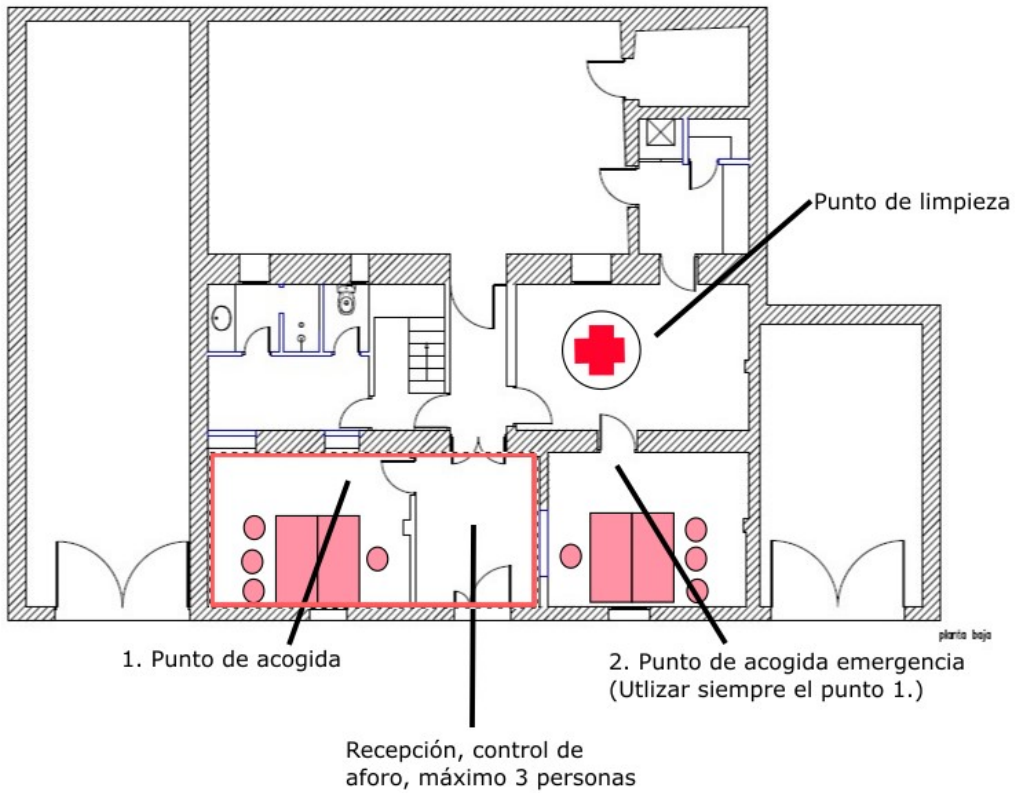
Imparcialidad

Humanidad

SEDE BRUNETE



SEDE SAN MARTIN DE VALDEIGLESIAS



Universalidad
Unidad
Voluntariado
Independencia
Neutralidad
Imparcialidad
Humanidad

