

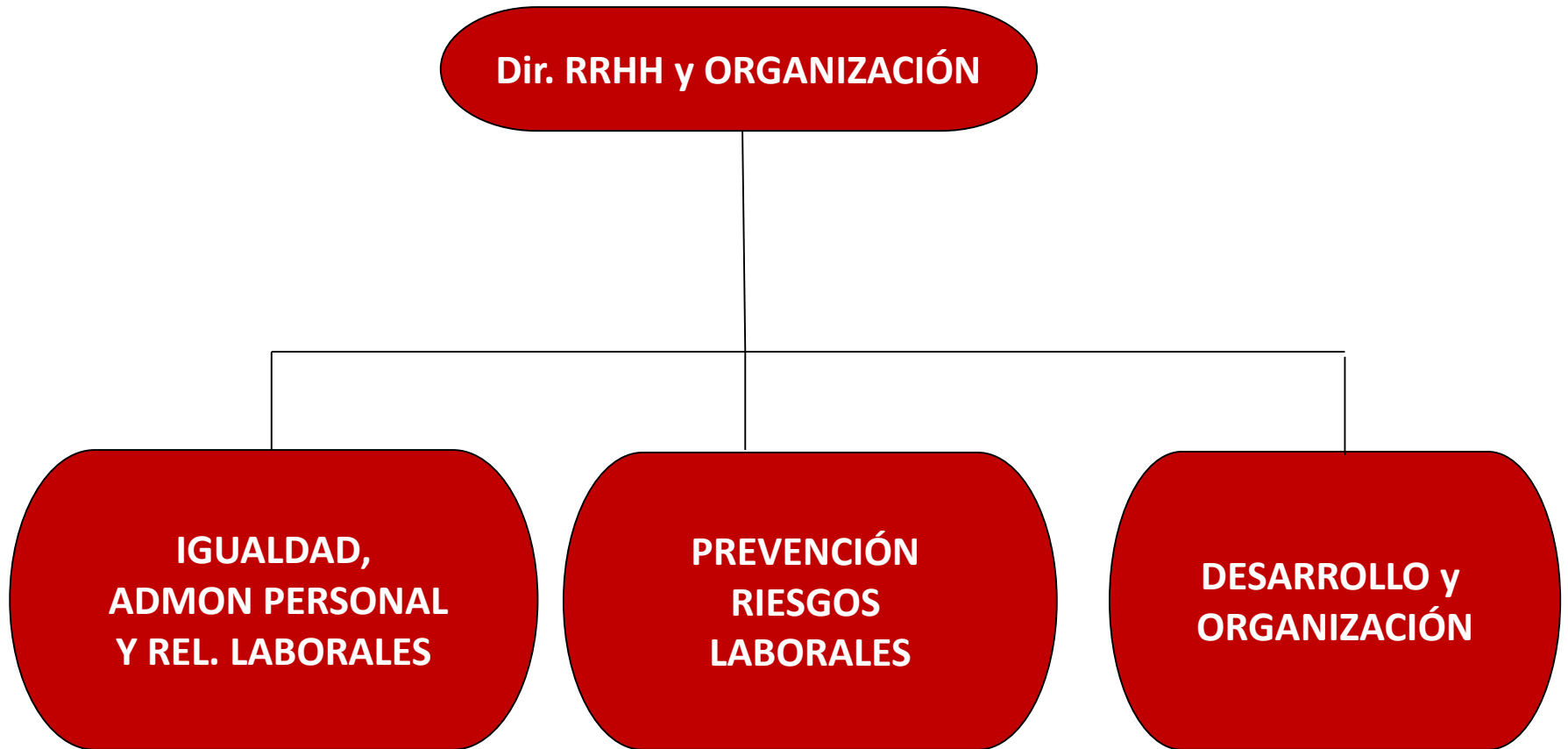


DEPARTAMENTO DE RR.HH Y ORGANIZACIÓN

Versión: 04/05/2021



Organigrama



Equipo Humano

Dir. RRHH y ORGANIZACIÓN

DIRECTORA: Esther García
ADMINISTRATIVO: Lourdes Velazquez

IGUALDAD, ADMÓN PER Y RRLL

RESP: José Ramón Díez
TÉCNICO: Silvia Estrella
David González

DESARROLLO y ORGANIZACIÓN

RESP.: Erika Rodríguez
TÉCNICO: Ana Pariente
Nieves González
Cristina Delgado
Eva Machín
BECARIAS: Raquel López Dugo
Alba Redondo Ardid

PRL

RESP. : Sergio Cuesta
TÉCNICO: Laura Melendo Berges

EQUIPO VOLUNTARIOS: José Joaquín López Jouve, Maribel Pérez Arranz, M^a Eugenia Fleming, Manuel Fernández Rojo

Dir. RRHH y ORGANIZACIÓN

DIRECTORA: Esther García

- Dirección del Departamento
- Líneas estratégicas del Departamento
- Política Salarial
- Control Presupuestario
- Relaciones con CR Oficina Central



ADMINISTRATIVO: Lourdes Velázquez

- Control de Presencia
- Seguimiento presupuestario
- Facturación
- Informes de Seguimiento de plantilla
- Gestión de materiales y pedidos



IGUALDAD, ADMON PERSONAL Y RRL

RESPONSABLE: José Ramón Díez

- Asesoramiento Jurídico - Laboral
- Relaciones con el Comité de Empresa
- Relaciones técnicas con Centro de Gestión Compartido
- Resolución de conflictos laborales
- Estudio de Costes de Personal
- Plan Igualdad
- Relaciones con SS, INEM, otros Organismos.
- Gestión de reducción de jornada, excedencias, etc. (supervisión)
- Negociación de acuerdos y pactos
- Informes
- Atención al cliente interno (Presencial, mail o teléfono)



TÉCNICA: Silvia Estrella

- Vencimientos de contratos
- Relaciones técnicas con Centro de Gestión Compartido
- Gestión de ETT
- Relaciones con SS, INEM, otros Organismos.
- Gestión de Anticipos, embargos y/o retenciones judiciales
- Gestión de reducción de jornada, excedencias, etc.
- Redacción de informes, documentos y acuerdos.
- Gestión de incidencias en nóminas.
- Atención al cliente interno (Presencial, mail o teléfono)
- Encuestas del INE (Progresivamente pasarán a David)



TÉCNICO: David González

- Contratación (altas, bajas, novaciones, etc.) y firma presencial o digital.
- Relaciones técnicas con Centro de Gestión Compartido
- Gestión de IT
- Relaciones con SS, INEM, otros Organismos.
- Comunicación directa empleado (correo rrhmadrid@cruzroja.es)
- Certificados solicitados por trabajadores y extrabajadores
- Confección de los carnets de personal propio, de ETT y en Prácticas
- Atención al cliente interno (Presencial, mail o teléfono)



DESARROLLO y ORGANIZACIÓN

RESPONSABLE: Erika Rodríguez

- Análisis de Puestos de Trabajo
- Política de promociones y traslados
- Política de Organización de puestos y plantilla
- Evaluación del Desempeño
- Retribución por Objetivos Directores Técnicos
- Política de Conciliación Familiar – Certificación EFR
- Planificación de Plantilla y cargas de trabajo
- Beneficios Sociales



TÉCNICO: Nieves González

- Programa de Formación Continua
- Gestión de Alumnos en Prácticas Curriculares
- Gestión Fondo Ayudas al Estudio
- Actividades para empleados y familiares (Días sin Cole, Campamentos, etc.)



TÉCNICO: Ana Pariente

- Gestión Planes de Desarrollo Individual
- Proyectos de Innovación
- Proyectos de Satisfacción del Empleado: Desayunos, Tardes de CR, Trotamundos, Eventos, etc.
- Organigramas
- Análisis de Datos para la toma de decisiones
- Soporte a Direcciones Técnicas Locales



BECARIAS : Raquel López y Alba Redondo

Apoyo a los diferentes programas y actividades llevadas a cabo desde el área centrándose, principalmente, en tareas vinculadas a la gestión del talento interno: Formación, PDI, Actividades para Empleados y Familiares, etc.



TÉCNICO: Cristina Delgado

- Selección de Personal (interna y externa) - apoyo
- Tramitación de las solicitudes de contratación (Aplicación)
- Contratación servicios diarios y urgentes
- Control de Base de datos y pre-reclutamiento de candidatos
- Seguimiento actuación del empleado (en coordinación con área IARL.
- Gestión Ayudas Fondo Social



TÉCNICO: Eva Machín

- Selección de Personal (interna y externa)
- Proceso de Acogida (presencial y on-line)
- Proyectos de atracción de talento (Employer Branding)
- Gestión de Becarios



SELECCIÓN

FORMACIÓN Y DESARROLLO

PRL

RESPONSABLE: Sergio Cuesta

- Política de prevención y seguridad en el trabajo
- Gestión y seguimiento de riesgos en obras
- Evaluación de riesgos psicosociales
- Implantación de medidas de seguridad y preventivas en centros y puestos
- Relaciones con Mutua, Servicio de Prevención Ajena e Inspección de Trabajo
- Colaboración con Dpto. PRL de CR Oficina Central
- Coordinación de actividades empresariales
- Implantación de medidas de prevención en el equipo de voluntarios.
- Plan de Salud & Bienestar (fisioterapia, adicción al tabaco, apoyo psicológico)
- Adaptaciones de puesto tras valoración del Servicio de Prevención Ajena
- Miembro de comisiones de trabajo: infraestructuras, medioambiente, etc.

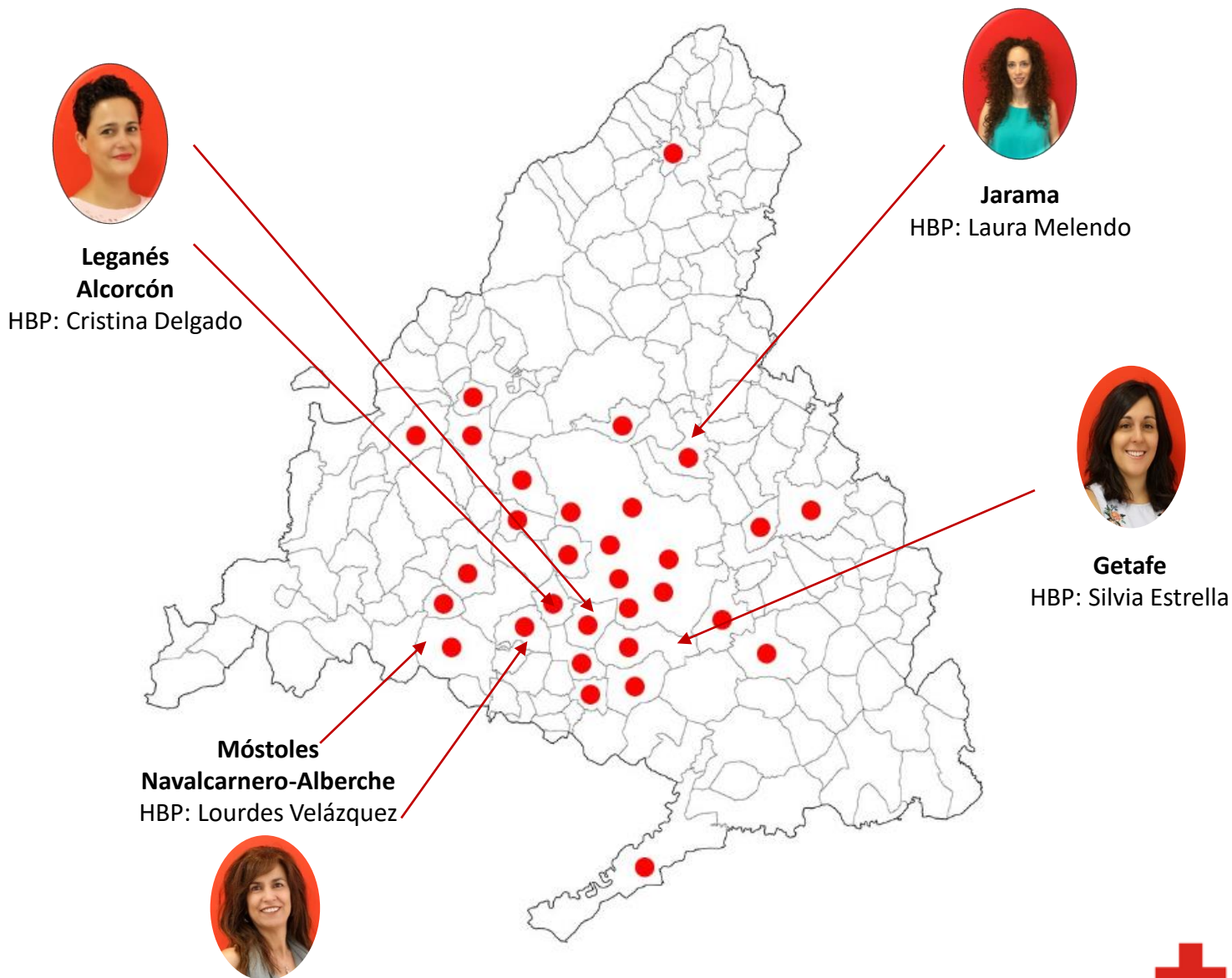


TÉCNICO: Laura Melendo Berges

- Evaluación de Riesgos de puestos y centros
- Vigilancia y control de la salud de los trabajadores
- Evaluación de riesgos psicosociales
- Información y formación a los trabajadores en materia de PRL
- Gestión de accidentes de trabajo.
- Tramitación de riesgos en el puesto por situación de embarazo.
- Gestión de equipos de emergencia y evacuación



Bussiness Partner en Asambleas Locales



Humanidad

Imparcialidad

Neutralidad

Independencia

Voluntariado

Unidad

Universalidad

Cada vez más cerca de las personas

