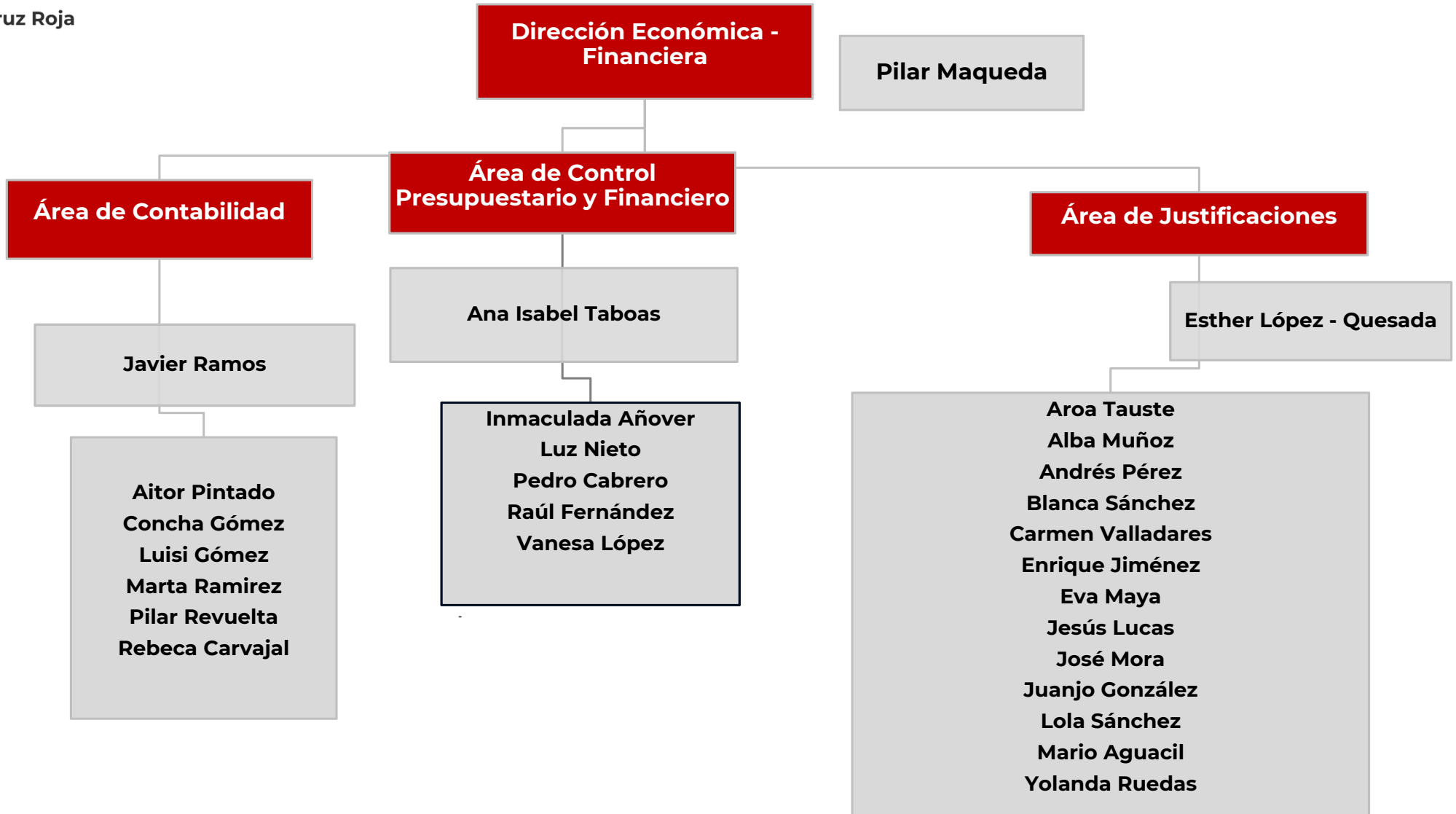




Cruz Roja

# Organigrama Departamento Económico-Financiero

30 de junio de 2021





Ana Taboas  
Coordinadora de área  
[aitaboas@cruzroja.es](mailto:aitaboas@cruzroja.es)  
+34915325555 / 52512  
678 521 235 (Ext. 83792)

- Pagos
- Ayudas de caja de Local Madrid
- Elaboración de talones y revisión de talones no descontados
- Revisión de proveedores embargados
- TESORERIA COMPARTIDA: Contabilización de los intereses trimestrales, compensación cuenta interna y pagos de los mismos. Así como movimientos mensuales
- Distribución de gastos de Muguet
- Gestiones bancarias

## AREA DE CONTROL PRESUPUESTARIO Y TESORERIA



Raúl Fernández Pérez  
[raul.fernandez@cruzroja.es](mailto:raul.fernandez@cruzroja.es)  
+34915325555 / 52516



Vanesa López Fernández-  
Carbajales  
[vlopezfc@cruzroja.es](mailto:vlopezfc@cruzroja.es)  
+34915325555 / 52510



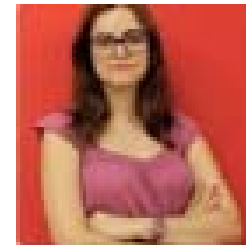
- Informes mensuales de resultados
- Elaboración informes de seguimiento mensuales
- Modificación de presupuestos
- Acceso a EECC
- Elaboración de Presupuestos ordinarios
- Bases: BEC, Edificios, Convenios, Personal

- Informes mensuales de resultados
- Elaboración informes CCP subvenciones
- Traspasos contables
- Planificación financiera
- Realizado sin presupuesto
- Modificaciones imputación en SAP
- Elaboración de Presupuestos ordinarios
- Contabilización de ayudas sociales al personal, fondos sociales, etc

- Informes mensuales de resultados
- Elaboración informes CCP donaciones
- Planificación financiera
- Modificaciones imputación en SAP
- Elaboración de Presupuestos ordinarios
- Provisiones



**Inmaculada Añover**  
[ianover@cruzroja.es](mailto:ianover@cruzroja.es)  
+34915325555 / 52900



**Luzdivina Nieto**  
[lnarroba@cruzroja.es](mailto:lnarroba@cruzroja.es)  
+34915325555 / 52524



**Pedro Cabrero**  
[pedro.cabrero@cruzroja.es](mailto:pedro.cabrero@cruzroja.es)  
+34915325555 / 52522



**Javier Ramos**

Coordinador de área

[javier.ramos@cruzroja.es](mailto:javier.ramos@cruzroja.es)

+34915325555 / 52508

678 520 488 (Ext. 83443)

- Revisión y contabilización de facturas y liquidaciones
- Contabilización de notas de cargo y abono entre oficinas
- Recepción y seguimiento de acuerdos con proveedores para a los que se aceptan facturas en pdf
- Seguimiento de recibos domiciliados en nuestro banco
- Archivo de facturas y extractos bancarios

- Revisión de cuentas bancarias de Local Madrid y Provincial
- Conciliación de cuentas contables del grupo 41
- Revisión fiscal de contratos
- Revisión y gestión de testamentaría

## AREA DE CONTABILIDAD



**Marta Ramirez**

[marta.rsierra@cruzroja.es](mailto:marta.rsierra@cruzroja.es)

+34915325555 / 52496



**Luisi Gómez**

[l.gomezg@cruzroja.es](mailto:l.gomezg@cruzroja.es)

+34915325555 / 5250



**Pilar Revuelta**

[pireho@cruzroja.es](mailto:pireho@cruzroja.es)

+34915325555 / 52495

## **+ Cruz Roja**

- Subvenciones de capital
  - Revisión de la situación de las cuentas personales y anticipos de trabajadores
  - Revisión de anticipos a proveedores
  - Revisión de cuentas bancarias y caja de las asambleas locales
  - Revisión de ingresos procedentes de cuotas de socios
  - Revisión de cuentas de fianzas y depósitos
  - Revisión, alta y traspasos de activos y amortización de los mismos
- 
- Seguimiento de deudores y preparación de informes para la comisión de Deudores
  - Revisión de cuentas contables de personal
  - Revisión de operaciones y saldos entre Cruz Roja Madrid y el resto de provincias
  - Revisión de cuentas internas entre asambleas
  - Gestión de programa de deudores, emisión de facturas y abonos
  - Contabilización de ingresos y donaciones
- 
- Notas de cargo y abono procedentes de Oficina Central
  - Apertura de cuentas contables para la grabación de gastos personales
  - Alta de nuevos proveedores para la grabación de facturas
  - Presentación de impuestos: alquileres, profesionales e IVA
  - Contabilización de facturas imputadas en diferentes estructuras



**Aitor Pintado**

[aipiga@cruzroja.es](mailto:aipiga@cruzroja.es)

+34915325555 / 52506



**Rebeca Carvajal**

[deudores.madrid@cruzroja.es](mailto:deudores.madrid@cruzroja.es)

+34915325555 / 52498



**Concha Gómez**

[congom@cruzroja.es](mailto:congom@cruzroja.es)

+34915325555 / 51802



**Esther López-Quesada**

Coordinador de área

[esther.lquesada@cruzroja.es](mailto:esther.lquesada@cruzroja.es)

+34915325555 / 52523

663 20 97 52

## AREA DE JUSTIFICACIONES



**Yolanda Ruedas**

[yruedas@cruzroja.es](mailto:yruedas@cruzroja.es)

+34915325555 / 52499

Subvención de asilo – Actividad  
e Inversiones



**Enrique Jiménez**

[enrique.jpozuolo@cruzroja.es](mailto:enrique.jpozuolo@cruzroja.es)

+34915325555 / 52521

**Aroa Tauste**

[atauste@cruzroja.es](mailto:atauste@cruzroja.es)

+34915325555 / 52515



Subvención Ayuda Humanitaria y  
CIE

**Mario Alguacil**

[mario.alguacil@cruzroja.es](mailto:mario.alguacil@cruzroja.es)

+34915325555 / 52497



Subvención Asilo y Ayuda Humanitaria -  
Personal

**Lola Sánchez**

[dolores.sperez@cruzroja.es](mailto:dolores.sperez@cruzroja.es)

+34915325555 / 52521



- Subvenciones Programa Empleo
- Subvención Ayuntamiento de Madrid Centro de día Infantiles
- Subvenciones Programa Medio Ambiente
- Subvención Alimentos



**Blanca Sánchez**

[blsaca@cruzroja.es](mailto:blsaca@cruzroja.es)

+34915325555 / 52507

**Jesús Lucas**

[jlucasr@cruzroja.es](mailto:jlucasr@cruzroja.es)

+34915325555 / 52518



- Subvención IRPF autonómico
- Cofinanciaciones proyectos IRPF
- Subvención IRPF estatal



**Juanjo González**

[jjgonzalezr@cruzroja.es](mailto:jjgonzalezr@cruzroja.es)

+34915325555 / 52520

**Carmen Valladares**

[carval@cruzroja.es](mailto:carval@cruzroja.es)

+34915325555 / 52509



- Otras subvenciones y convenios



**Carmen Valladares**

[eva.maya@cruzroja.es](mailto:eva.maya@cruzroja.es)

+34915325555 / 52514





## **José Mora**

[Josemaria.mora@cruzroja.es](mailto:Josemaria.mora@cruzroja.es)

+34915325555 / 52511



- Subvenciones Cruz Roja Juventud
- Subvenciones Salud
- Subvención Ayuntamiento Madrid – Mediación para la prevención del riesgo social y protección de los menores
- Subvenciones Entidades Locales

## **Andrés Pérez**

[andres.perez@cruzroja.es](mailto:andres.perez@cruzroja.es)

+34915325555 / 52509



- Convenio CAM adicciones
- Convenio pobreza infantil Comunidad de Madrid
- Certificados de profesionalidad

## **Alba Muñoz**

[alba.munoz@cruzroja.es](mailto:alba.munoz@cruzroja.es)

+34915325555 / 52499



- Subvención Ayuntamiento de Madrid Programa de acogida para la población inmigrante
- Convenio Pantano de San Juan
- Justificación donaciones



**Para más información  
por favor contacta con:**

**Económico-Financiero**

**Pilar Maqueda:** [pilmaql@cruzroja.es](mailto:pilmaql@cruzroja.es)

**¡GRACIAS!**