



# EVALUACIÓN DE RIESGOS PSICOSOCIALES Y ENCUESTA DE CLIMA 2021

CRUZ ROJA ESPAÑOLA  
COMUNIDAD DE MADRID



# PRESENTACIÓN

CRUZ ROJA ESPAÑOLA  
COMUNIDAD DE MADRID





### Estimados amigos y amigas:

Como sabéis en 2011 nos comprometimos a realizar una Encuesta de Clima Laboral y Evaluación de Riesgos Psicosociales cada 3 años. En 2020, debido a la pandemia, tuvimos que posponerla a este año y ahora es el momento de hacer públicos los resultados.

Dentro de la Campaña “OPINA: el impulso para mejorar” hemos realizado nuestra Evaluación de Riesgos Psicosociales (según el método FPSICO 4.0 del INSHT), **Encuesta de Clima laboral, Encuesta de Gestión de la Pandemia y la Encuesta “La Voz de las personas”**. Con ella, hemos querido consolidar un espacio de participación en nuestra Institución, dirigido al personal laboral.

**El objetivo de “OPINA: el impulso para mejorar”**, es obtener una visión realista y contrastada del entorno laboral en el que desempeñáis vuestras funciones, así como conocer aquellos aspectos en los que es preciso que Cruz Roja en la Comunidad de Madrid siga trabajando. La finalidad es consolidar un entorno de trabajo saludable, estimulante y motivador donde todos y todas podamos desarrollar

nuestro talento y ayudar a construir una sociedad más justa, solidaria e igualitaria.

**Estos resultados que os presentamos, están basados en una participación global del 61.22%**, lo que nos ofrece una visión muy realista y contrastada de la situación actual y por tanto una excelente base para que las acciones de mejora estén totalmente ajustadas a nuestra realidad. Los resultados globales se presentan con un perfil valorativo general de la Evaluación de Riesgos Psicosociales y con los datos de porcentajes obtenidos en cada respuesta de las distintas encuestas. Para seguir mejorando en aquellos factores que se han detectado áreas de mejora, nos pondremos a trabajar para establecer las medidas correctoras necesarias.

Queremos agradecer a todas las personas que habéis participado, el tiempo y el interés dedicado. Todo ello con una sola finalidad, **hacer de Cruz Roja una organización mejor cada día**, de la que todos y todas podamos continuar sintiéndonos orgullosos.

### Recibe un Cordial Saludo:

**Pilar Roy**

**Nieves Morales**

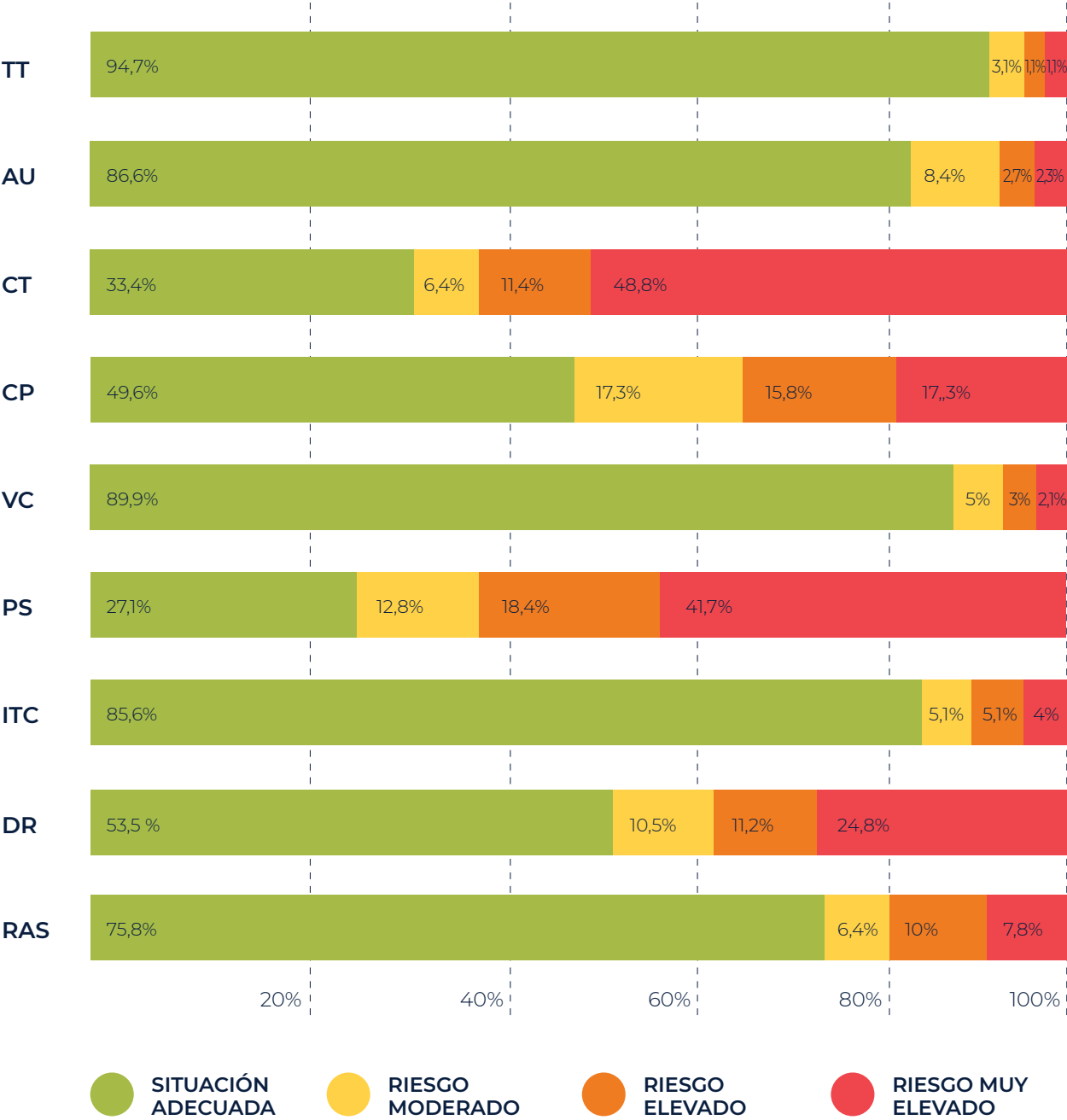
**F. Gabriel Sánchez Parodi**



**EVALUACIÓN DE  
RIESGOS PSICOSOCIALES  
Y ENCUESTA DEL CLIMA  
2021**



# VALORACIÓN. RESUMEN DE LA EXPOSICIÓN.



Tiempo de Trabajo (TT)      Demandas Psicológicas (DP)      Interés por el Trabajador / Compensación (ITC)  
 Autonomía (AU)              Variedad / Contenido (VC)      Desempeño de Rol (DR)  
 Carga de Trabajo (CT)      Participación / Supervisión (PS)      Relaciones y Apoyo Social (RAS)

El perfil valorativo ofrece los distintos niveles de riesgo, estableciendo cuatro distintos: Riesgo muy Elevado, Riesgo Elevado, Riesgo Moderado y Situación Adecuada. Para ello se transforman las puntuaciones directas en percentiles, lo que permite determinar los distintos niveles de riesgo. Estas puntuaciones son trasladadas a un perfil gráfico o escala, en el que se presentan gráficamente en distintos tonos de color los cuatro tramos mencionados y sus tantos por ciento.

## ENCUESTA EVALUACIÓN DE RIESGOS PSICOSOCIALES

	Siempre o casi siempre	A menudo	A veces	Nunca o casi nunca
1. ¿Trabajas los sábados?	3%	4,4%	20,3%	72,3%
2. ¿Trabajas los domingos y festivos?	2,7%	3%	15,8%	78,5%
3. ¿Tienes la posibilidad de tomar días u horas libres para atender asuntos de tipo personal?	47,4%	16,5%	31%	5,1%
4. ¿Con qué frecuencia tienes que trabajar más tiempo del horario habitual, hacer horas extra o llevarte trabajo a casa?	13,1%	28,7%	41,7%	16,5%
5. ¿Dispones de al menos 48 horas consecutivas de descanso en el transcurso de una semana (7 días consecutivos)?	85,8%	8,1%	4,2%	1,9%
6. ¿Tu horario laboral te permite compaginar tu tiempo libre (vacaciones, días libres, horarios de entrada y salida) con los de tu familia y amigos?	45,4%	30%	19,7%	4,9%
7. ¿Puedes decidir cuándo realizar las pausas reglamentarias (pausa para comida o bocadillo)?	48,7%	22,5%	20,1%	8,7%
8. Durante la jornada de trabajo y fuera de las pausas reglamentarias, ¿puedes detener tu trabajo o hacer una parada corta cuando lo necesitas?	23,7%	19,8%	37,1%	19,4%
9. ¿Puedes marcar tu propio ritmo de trabajo a lo largo de la jornada laboral?	23,9%	30,1%	30,9%	15,1%
10. ¿Puedes tomar decisiones relativas a:	Siempre o casi siempre	A menudo	A veces	Nunca o casi nunca
a) Lo que debes hacer (actividades y tareas a realizar)?	36%	38,4%	21,1%	4,5 %
b) La distribución de tareas a lo largo de tu jornada?	39,3%	36,2%	20,3%	4,2%

	Siempre o casi siempre	A menudo	A veces	Nunca o casi nunca	
c) La distribución del entorno directo de tu puesto de trabajo (espacio, mobiliario, objetos personales...)?	22,3%	25,6%	30,3%	21,8%	
d) Cómo tienes que hacer tu trabajo (método, protocolos, procedimientos de trabajo...)?	20,7%	34,9%	30,7%	13,7%	
e) ¿La cantidad de trabajo que tienes que realizar?	11,7%	26,7%	32,9%	28,7%	
f) ¿La calidad del trabajo que realizas?	30%	34,2%	27,8%	8%	
g) ¿La resolución de situaciones anormales o incidencias que ocurren en tu trabajo?	23,7%	40,9%	29,3%	6,1%	
	Siempre o casi siempre	A menudo	A veces	Nunca o casi nunca	No trabajo a turnos rotativos
h) ¿La distribución de los turnos rotativos?	8%	8,3%	13,9%	9,4%	60,4%
11. Qué nivel de participación tienes en los siguientes aspectos de tu trabajo:	Puedo decidir	Se me consulta	Sólo recibo información	Ninguna participación	
a) Introducción de cambios en los equipos y materiales	15,6%	30,7%	37,6%	16,1%	
b) Introducción de cambios en la manera de trabajar	20,7%	36,7%	34,9%	7,7%	
c) Lanzamiento de nuevos o mejores productos o servicios	9,8%	26,7%	47,4%	16,1%	
d) Reestructuración o reorganización de departamentos o áreas de trabajo	6,1%	18,1%	46,5%	29,3%	
e) Cambios en la dirección o entre tus superiores	1,1%	3,4%	48,7%	46,8%	
f) Contratación o incorporación de nuevos empleados	6,4%	9%	37,1%	47,5%	
g) Elaboración de las normas de trabajo	5,8%	22,8%	44,6%	26,8%	

12. ¿Cómo valoras la supervisión que tu responsable inmediato ejerce sobre los siguientes aspectos de tu trabajo?	No interviene	Insuficiente	Adecuada	Excesiva
a) El método para realizar el trabajo	10,5%	7,2%	77,7%	4,6%
b) La planificación del trabajo	10,5%	9,4%	75%	5,1%
c) El ritmo de trabajo	12,5%	7,6%	71,5%	8,4%
d) La calidad del trabajo realizado	8,3%	8%	79,6%	4,1%
13. ¿Cómo valoras el grado de información que te proporciona la empresa sobre los siguientes aspectos?	No hay información	Insuficiente	Es adecuada	
a) Las posibilidades de formación	0,8%	15%	84,2%	
b) Las posibilidades de promoción	13,6%	44%	42,4%	
c) Los requisitos para ocupar plazas de promoción	12,8%	40,7%	46,5%	
d) La situación de la empresa en el mercado	26,1%	31,8%	42,1%	
14. Para realizar tu trabajo, ¿cómo valoras la información que recibes sobre los siguientes aspectos?	Muy clara	Clara	Poco clara	Nada clara
a) Lo que debes hacer (funciones, competencias y atribuciones)	21,4%	55,7%	20,3%	2,6%
b) Cómo debes hacerlo (métodos, protocolos, procedimientos de trabajo)	16,4%	57,3%	24,3%	2%
c) La cantidad de trabajo que se espera que hagas	18,9%	53,2%	23,2%	4,7%



	Siempre o casi siempre	A menudo	A veces	Nunca o casi nunca	
d) La calidad del trabajo que se espera que hagas	21,4%	53,2%	20,1%	5,3%	
e) El tiempo asignado para realizar el trabajo	15,6%	45,7%	29%	9,7%	
f) La responsabilidad del puesto de trabajo (qué errores o defectos pueden achacarse a tu actuación y cuáles no)	14,2%	44,5%	30,1%	11,2%	
<b>15. Señala con qué frecuencia se dan las siguientes situaciones en tu trabajo:</b>	<b>Siempre o casi siempre</b>	<b>A menudo</b>	<b>A veces</b>	<b>Nunca o casi nunca</b>	
a) Se te asignan tareas que no puedes realizar por no tener los recursos humanos o materiales	1,9%	14,7%	43,8%	39,6%	
b) Para ejecutar algunas tareas tienes que saltarte los métodos establecidos	0,3%	7,5%	34,6%	57,6%	
c) Se te exige tomar decisiones o realizar cosas con las que no estás de acuerdo porque te suponen un conflicto moral, legal, emocional...	1,6%	5,5%	31,4%	61,5%	
d) Recibes instrucciones contradictorias entre sí (unos te mandan una cosa y otros otra)	2,3%	11,1%	39%	47,6%	
e) Se te exigen responsabilidades, cometidos o tareas que no entran dentro de tus funciones y que deberían llevar a cabo otros trabajadores	4,4%	16,8%	38,7%	40,1%	
<b>16. Si tienes que realizar un trabajo delicado o complicado y deseas ayuda o apoyo, puedes contar con: tus superiores</b>	<b>Siempre o casi siempre</b>	<b>A menudo</b>	<b>A veces</b>	<b>Nunca o casi nunca</b>	<b>No tengo, no hay otras personas</b>
a) Tus superiores	47%	24,3%	22,8%	5,9%	0%
b) Tus compañeros	64,6%	22,5%	11,2%	1,7%	0%
c) Tus subordinados	25,1%	10,8%	6,9%	0,9%	56,3%
d) Otras personas que trabajan en la empresa	24,6 %	23,9 %	28,7%	12,9%	9,9%

	Buenas	Regulares	Malas	No tengo compañeros
17. ¿Cómo consideras que son las relaciones con las personas con las que debes trabajar?	91%	8,6 %	0,4%	0%
18. Con qué frecuencia se producen en tu trabajo:	Raras veces	Con frecuencia	Constantemente	No existen
a) Los conflictos interpersonales	68,8%	14,4%	3%	13,8%
b) Las situaciones de violencia física	22%	1,4%	0,5%	76,1%
c) Las situaciones de violencia psicológica (amenazas, insultos, hacer el vacío, descalificaciones personales...)	35,9%	7,6%	1,2%	55,3%
d) Las situaciones de acoso sexual	16,4%	0,3%	0%	83,3%
	Deja que sean los implicados quienes solucionen el tema	Pide a los mandos de los afectados que traten de buscar una solución al problema	Tiene establecido un procedimiento formal de actuación	No lo sé
19. Tu empresa, frente a situaciones de conflicto interpersonal entre trabajadores: (Sólo a título descriptivo)	11,1%	16,8%	19,2%	52,9%
	Siempre o casi siempre	A menudo	A veces	Nunca
20. ¿En tu entorno laboral, te sientes discriminado/a (por razones de edad, sexo, religión, raza, formación, categoría...)?	0,5%	1,4 %	10,1 %	88 %
21. A lo largo de la jornada, ¿cuánto tiempo debes mantener una exclusiva atención en tu trabajo (de forma que te impida hablar, desplazarte o, simplemente, pensar en cosas ajenas a tu tarea)? (Sólo a título descriptivo)	24,5%	44,9%	24,2%	6,4%

	Muy alta	Alta	Media	Baja	Muy baja
22. En general, ¿cómo consideras la atención que debes mantener para realizar tu trabajo? (Sólo a título descriptivo)	40,4%	52,7%	6,6%	0%	0,3%
	Siempre o casi siempre	A menudo	A veces	Nunca	
23. ¿El tiempo de que dispones para realizar tu trabajo es suficiente y adecuado?	17,6%	28,4%	33,2%	20,8%	
24. ¿La ejecución de tu tarea te impone trabajar con rapidez?	26,8%	34,6%	32,9%	5,7%	
25. ¿Con qué frecuencia debes acelerar el ritmo de trabajo?	22,6%	39,8%	35,3%	2,3%	
	Excesiva	Elevada	Adecuada	Escasa	Muy escasa
26. En general, la cantidad de trabajo que tienes es:	18,1%	53,7%	27,6%	0,6%	0%
	Siempre o casi siempre	A menudo	A veces	Nunca o casi nunca	
27. ¿Debes atender a varias tareas al mismo tiempo?	48,2%	32,3%	17,9%	1,6%	
28. El trabajo que realizas, ¿te resulta complicado o difícil?	0,5%	9,4%	59,3%	30,8%	
29. En tu trabajo, ¿tienes que llevar a cabo tareas tan difíciles que necesitas pedir a alguien consejo o ayuda?	0,3%	7,8%	64%	27,9%	
30. En tu trabajo, ¿tienes que interrumpir la tarea que estás haciendo para realizar otra no prevista?	19,7%	45,2%	31,2%	3,9%	
31. En el caso de que existan interrupciones, ¿alteran seriamente la ejecución de tu trabajo?	10%	26,1%	48,5%	15,4%	
32. ¿La cantidad de trabajo que tienes suele ser irregular e imprevisible?	10,9%	27,3%	46,3%	15,5%	

33. En qué medida tu trabajo requiere:	Siempre o casi siempre	A menudo	A veces	Nunca o casi nunca	
a) Aprender cosas o métodos nuevos	23,4%	45,4%	27,9%	3,3%	
b) Adaptarse a nuevas situaciones	38,7%	45,6%	15%	0,7%	
c) Tomar iniciativas	36,5%	44,6%	16,2%	2,7%	
d) Tener buena memoria	51,2%	38,7%	9,4%	0,7%	
e) Ser creativo	35,1%	37,6%	22,6%	4,7%	
f) En qué medida tu trabajo requiere: tratar directamente con personas que no están empleadas en tu trabajo (clientes, pasajeros, alumnos, pacientes...)	50,5%	25,4%	15,9%	8,2%	
34. En tu trabajo, ¿con qué frecuencia tienes que ocultar tus emociones y sentimientos ante...?	Siempre o casi siempre	A menudo	A veces	Nunca o casi nunca	No tengo, no trato
a) Tus superiores jerárquicos	7%	14,2%	28,9%	49,9%	0%
b) Tus subordinados	4,5%	8%	16,4%	20,9%	50,2%
c) Tus compañeros de trabajo	2,2%	9,8%	31,8%	55,9%	0,3%
d) Personas que no están empleadas en la empresa (clientes, pasajeros, alumnos, pacientes...)	26,8%	16,4%	25%	23,4%	8,4%
	Siempre o casi siempre	A menudo	A veces	Nunca o casi nunca	
35. Por el tipo de trabajo que tienes, ¿estás expuesto/a a situaciones que te afectan emocionalmente?	24,5%	28,5%	35,1%	11,9%	
36. Por el tipo de trabajo que tienes, ¿con qué frecuencia se espera que des una respuesta a los problemas emocionales y personales de tus clientes externos? (pasajeros, alumnos, pacientes, etc.):	34,9%	28,5%	20,1%	16,5%	

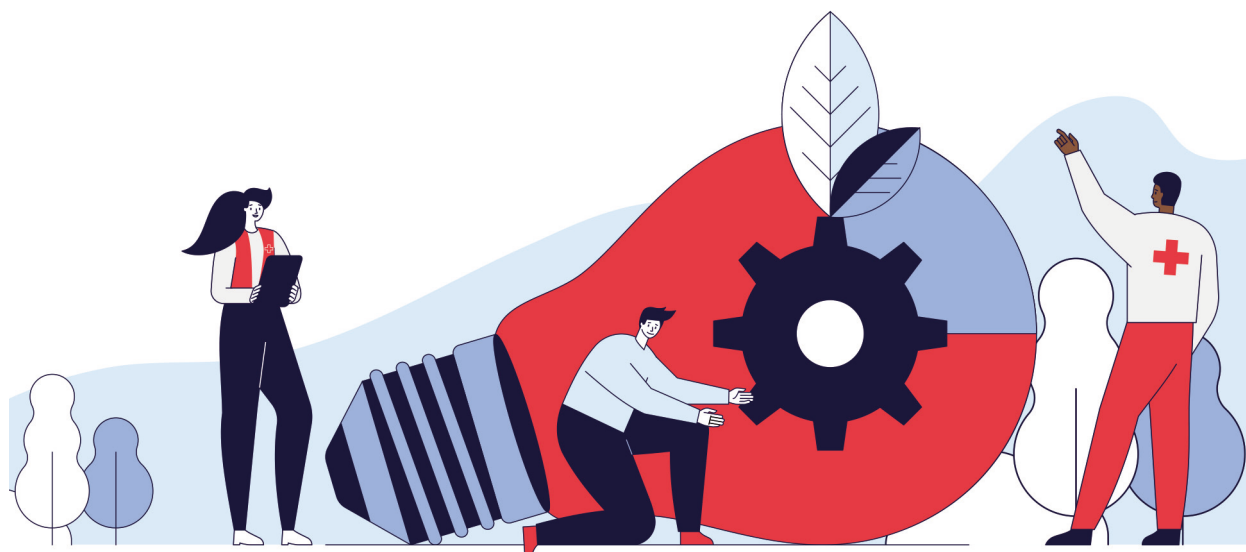
	No	A veces	Bastante	Mucho	
37. El trabajo que realizas, ¿te resulta rutinario?	50,7%	39,2%	8,1%	2%	
	Mucho	Bastante	Poco	Nada	
38. En general, ¿consideras que las tareas que realizas tienen sentido?	46%	46,8%	7%	0,2%	
	No es muy importante	Es importante	Es muy importante	No lo sé	
39. ¿Cómo contribuye tu trabajo en el conjunto de la empresa u organización?	2,2%	49,8%	35,7%	12,3%	
40. En general, ¿está tu trabajo reconocido y apreciado por...?	Siempre o casi siempre	A menudo	A veces	Nunca o casi nunca	No tengo, no trato
a) Tus superiores	37,9%	30,9%	22,5%	8,4%	0,3%
b) Tus compañeros de trabajo	46,6%	34,8%	16,1%	2,5%	0%
c) El público, clientes, pasajeros, alumnos, pacientes... (si los hay)	32,8%	39,6%	16,4%	2,7%	8,5%
d) Tu familia y tus amistades	59,8%	28,4%	8,7%	2,7%	0,4%
	Adecuadamente	Regular	Insuficientemente	No existe posibilidad de desarrollo profesional	
41. ¿Te facilita la empresa el desarrollo profesional (promoción, plan de carrera, etc.)?	37,3%	31,8%	25,6%	5,3%	
	Muy adecuada	Suficiente	Insuficiente en algunos casos	Totalmente insuficiente	
42. ¿Cómo definirías la formación que se imparte o se facilita desde tu empresa?	16,1%	39,6%	38,1%	6,2%	
43. En general, la correspondencia entre el esfuerzo que haces y las recompensas que la empresa te proporciona es:	9 %	37,8%	42,7%	10,5%	
	Muy satisfecho	Satisfecho	Insatisfecho	Muy insatisfecho	
44. Considerando los deberes y responsabilidades de tu trabajo, ¿estás satisfecho/a con el salario que recibes?	5,3%	56,9%	33,1%	4,7%	

## ENCUESTA EVALUACIÓN DE ACOSO

	No		Sí		
45. Teniendo en cuenta que los equipos de trabajo están formados por personal laboral y voluntarios, ¿Te sientes acosado/a?	97,2%		2,8%		
	No me siento acosado/a	Jefes/as	Compañeros/as	Subordinados/as	Otras personas
46. ¿De quién vienen las situaciones de acoso?	94,1%	3%	1,6%	0,3%	1,1%
	Sí	No	No las conozco		
47. ¿Consideras suficientes las herramientas y/o medidas que la organización pone a tu disposición para la prevención, detección y corrección de las situaciones de acoso laboral?	36,8%		18,6%		44,6%
	Nunca o casi nunca	A veces	A menudo	Siempre	
48. ¿Atiendes a participantes estando solo/a en tu centro de trabajo?	52,1%	28,2%	14,2%	5,5%	



## ENCUESTA DE CLIMA LABORAL



	Sí	Bastante	Suficiente	Muy poco	No
49. ¿Te sientes orgulloso/a de pertenecer a Cruz Roja?	59,8%	22,3%	14%	3,1%	0,8%
	Seguro que sí	Probablemente sí	Neutral	Probablemente no	Seguro que no
50. De haber sabido como iban a ser las cosas en Cruz Roja ¿Te hubieras incorporado?	59,1%	23,6%	14,2%	2,3%	0,8%
	Sí	Bastante	Suficiente	Muy poco	No
51. ¿Te sientes integrado/a en Cruz Roja?	53,4%	24,3%	16,5%	5,1%	0,6%
	Sí	Bastante	Neutral	Muy poco	No
52. A igualdad de remuneración ¿Preferirías esta organización a otra?	36%	9,7%	28,2%	6,2%	19,8%
	Sí	Bastante	Suficiente	Muy poco	No
53. ¿Te encuentras motivado/a en tu puesto de trabajo?	36,8%	28,7%	24,5%	8,1%	1,9%
54. ¿Has visto cumplidas las expectativas que tenías al comenzar a trabajar en Cruz Roja?	27,5%	34%	25,7%	9%	3,7%
55. ¿Consideras que has tenido un adecuado desarrollo profesional-promoción en Cruz Roja?	22,6%	20,3%	27,9%	18,7%	10,5%
56. ¿Consideras que tus ideas son escuchadas y tenidas en cuenta por tu jefe/a o superiores/as?	32,6%	25,6%	25,9%	12,8%	3,1%
57. ¿Te sientes valorado/a en tu puesto de trabajo?	38,7%	25,3%	23,6%	9,7%	2,8%

	Sí	Bastante	Suficiente	Muy poco	No	
58. ¿Consideras que tu trabajo es monótono y repetitivo?	3%	10,5%	22,8%	25,6%	38,2%	
59. ¿Te llevas bien con tus compañeros/as?	70,7%	20,6%	8,3%	0,2%	0,3%	
60. ¿Te ayudaron y te apoyaron los primeros días cuando te incorporaste a Cruz Roja?	48,8%	23,9%	15,9%	8,7%	2,7%	
61. ¿Afectan las relaciones personales a la falta de colaboración en el trabajo? Falta de colaboración por enemistad o discusiones puntuales.	44,9%	25,6%	11,9%	11,1%	6,6%	
62. ¿Tu superior/a inmediato/a te trata adecuadamente?	74,4%	13,3%	9,8%	1,4%	1,1%	
63. El/la Jefe/a de tu Jefe/a ¿Te trata de forma adecuada?	61%	13,7%	19,2%	4,2%	1,9%	
	Sí	Bastante	Suficiente	Muy poco	No	No es mi caso
64. Si perteneces a una local/zona y recibes indicaciones de programa/proyecto a nivel autonómico, ¿percibes un trato adecuado por parte del responsable de dicho departamento? (Ej. Técnico de voluntariado: en una Asamblea Local y en dependencia del Departamento de Voluntariado Autonómico)	34,2%	10,9%	11,5%	4,5%	0,8%	38,1%
	Sí	Bastante	Suficiente	Muy poco	No	
65. ¿Consideras proporcionado el nivel de exigencia por parte de tu superior/a?	36,5%	23,6%	28,1%	7,5%	4,4%	
66. ¿Consideras que tu superior/a directo tiene capacidad de liderazgo?	48,2%	20%	19,8%	7,5%	4,5%	
67. ¿Consideras que tu superior/a directo fomenta el trabajo en equipo?	44,8%	20,3%	22%	8,3%	4,7%	
68. ¿Tienes comunicación con tu superior/a directo?	65,5%	15,4%	14%	4,5%	0,5%	
69. ¿Tu superior/a directo es una persona íntegra y coherente que predica con el ejemplo?	55,9%	22,5%	14%	4,2%	3,4%	
70. ¿Consideras efectiva la tarea del Equipo de Dirección en el último año?	34,6%	22,6%	26,5%	11,1%	5,1%	
71. ¿Existe coherencia entre los mensajes de la Dirección de Cruz Roja y lo puesto en práctica en el día a día?	20,4%	21,8%	28,1%	19%	10,6%	



	Sí	Bastante	Suficiente	Muy poco	No
72. ¿El puesto que ocupas en la empresa está en relación con la experiencia que posees?	55,7%	18,4%	15,9%	5,3%	4,7%
73. ¿Tu puesto de trabajo está en relación con tu titulación académica?	58,7%	15,1%	13,7%	4,5%	8%
74. ¿Tus funciones están bien definidas, conoces claramente tus funciones y responsabilidades?	43,7%	29,2%	18,9%	4,7%	3,6%
75. ¿Los criterios de promoción son claros y coherentes (se promociona a quien lo merece)?	12,6%	17,6%	31,4%	21,2%	17,2%
76. ¿Los procesos de trabajo que me afectan están bien planificados y organizados?	21,5%	28,1%	35,4%	10%	5%
77. ¿Crees que tu sueldo está en consonancia con los sueldos que hay en Cruz Roja?	25,7%	21,2%	33,1%	10,9%	9%
78. ¿Crees que tu sueldo y el de tus compañeros/as está en consonancia con la situación y marcha económica de Cruz Roja?	16,8%	16,7%	37%	16,7%	12,8%
79. ¿Consideras que en Cruz Roja existe buena comunicación de arriba-abajo entre Jefes/as y Subordinados/as?	16,4%	20,3%	33,5%	19,3%	10,5%
	Sí	Bastante	Suficiente	Muy poco	No
80. ¿Consideras que en Cruz Roja existe buena comunicación de abajo-arriba Subordinados/as y Jefes/as?	15,4%	20%	31%	23,1%	10,50%
81. ¿Consideras que en Cruz Roja se puede decir abiertamente lo que se piensa?	6,6%	18,1%	29,8%	22,5%	23,1%
82. ¿Tu horario te permite conciliar tu vida personal y profesional?	32,8%	22,6%	27,5%	11,1%	6,1%
83. En igualdad de puesto y jornada, ¿consideras que hay equidad en el establecimiento del horario (número de jornadas partidas)?	28,9%	21,4%	32,9%	9%	7,8%
84. ¿Consideras adecuadas las medidas de flexibilidad horaria existentes en la actualidad?	27,8%	22%	29%	12,6%	8,6%
85. ¿Consideras adecuadas y suficientes las medidas existentes en la actualidad para mejorar tu conciliación (actividades hijos empleados, fondos de ayuda, etc.?)	22,2%	26,5%	30,7%	12,9%	7,6%
86. ¿Se ponen los medios y las medidas necesarias para garantizar tu salud y bienestar en el trabajo?	25,7%	24,3%	28,9%	16,2%	4,8%

	Sí	Bastante	Suficiente	Muy poco	No	
87. ¿Tu puesto de trabajo es saludable y satisfactorio?	26,2%	27,9%	34,5%	8,7%	2,7%	
88. ¿Las preguntas del cuestionario han sido claras y han tratado temas que consideras importantes?	40,2%	32,4%	24,2%	2,3%	0,8%	
	Sí	Bastante	Suficiente	Muy poco	No	En blanco
89. Pregunta dirigida exclusivamente a personas que trabajan a tiempo parcial o completo en el MAP (si no trabajas de manera directa, por favor pasa a la pregunta 97). ¿Consideras que la organización, los medios, los procedimientos disponibles son adecuados para gestionar el programa?	2,3%	2,5%	6,4%	5,8%	5,3%	77,7%
90. Pregunta dirigida exclusivamente a personas que trabajan a tiempo parcial o completo en el MAP (si no trabajas de manera directa, por favor pasa a la pregunta 97). ¿Consideras que el apoyo ofrecido por Cruz Roja en la Comunidad de Madrid al personal asignado al Programa es adecuado?	3%	2,2%	5,8%	5,6%	5,1%	78,3%





## ENCUESTA DE GESTIÓN DE LA PANDEMIA

	Sí	Bastante	Suficiente	Muy poco	No
91. ¿Consideras que la Institución está gestionando adecuadamente la pandemia respecto a su personal?	20,1%	23,7%	30,1%	18,1%	8%
92. ¿Consideras adecuadas las medidas de prevención establecidas frente a la pandemia en la Institución?	22,5%	25,3%	27,6%	17,9%	6,7%
93. ¿Te sientes seguro frente a la Covid-19 en tu puesto de trabajo con las medidas de prevención (mamparas, ventilación, purificadores de aire, presencialidad, distanciamiento, etc..) y EPIS (guantes, mascarillas, monos, geles, etc..) facilitados por la Institución para el desempeño de tus funciones?	25,9%	24,2%	27%	15,8%	7,2%
94. ¿Consideras adecuada la gestión, respuesta y atención del área de PRL durante la pandemia?	23,1%	23,2%	30,9%	17,8%	5%
95. ¿Consideras adecuada la información ofrecida por la Institución (comunicados, Newsletter semanal PRL, publicaciones en Zona Creo) relativa a la pandemia?	30,1%	27%	32,3%	8,1%	2,5%
96. ¿La pandemia ha incrementado tu carga de trabajo?	43,8%	27,8%	16,8%	5%	6,6%
97. ¿Consideras que el desarrollo de tu labor en Cruz Roja durante la pandemia te ha afectado psicológicamente?	16,7%	13,4%	29,6%	17,8%	22,5%



## ENCUESTA “LA VOZ DE LAS PERSONAS”

PREGUNTA (Valora de 1 a 5, siendo: 1:Totalmente en desacuerdo y 5:Totalmente de acuerdo)	1	2	3	4	5	PROMEDIO
98. CRUZ ROJA MADRID informa sobre los derechos en materia de conciliación (Estatuto de los trabajadores. Convenio Colectivo, etc.).	4,1%	9,7%	27,3%	35,3%	23,7%	3,65
99. Cuando he solicitado alguna medida de conciliación de obligado cumplimiento según la legislación, me ha sido concedida.	3%	8%	27,3%	22,8%	39%	3,87
100. Considero que en CRUZ ROJA MADRID se cumplen los requisitos legales en materia de conciliación e igualdad de oportunidades.	4,8%	9,7%	25,4%	31,5%	28,5%	3,69
101. CRUZ ROJA MADRID proporciona un entorno flexible que me permite atender mis necesidades personales y familiares.	4,7%	8,9%	29,8%	33,2%	23,4%	3,62
102. CRUZ ROJA MADRID manifiesta y difunde una cultura que fomente la igualdad de oportunidades entre sus empleados.	6,4%	12,2%	25,9%	28,7%	26,8%	3,57
103. La dirección de CRUZ ROJA MADRID tiene en cuenta la situación personal y profesional de sus empleados a la hora de tomar decisiones [traslados (ubicación física), movimientos entre proyectos/ programas, ampliación o reducción de horas de contrato, etc.].	18,9%	19,7%	28,9%	20,9%	11,7%	2,87
104. El uso de las medidas de conciliación no supone impacto negativo en el desarrollo profesional actual y futuro.	8,1%	11,7%	31,7%	26,5%	22%	3,43

PREGUNTA (Valora de 1 a 5, siendo: 1:Totalmente en desacuerdo y 5:Totalmente de acuerdo)	1	2	3	4	5	PROMEDIO
105. Los canales de comunicación existentes son suficientes para tratar temas relativos a la conciliación con cualquier miembro de la organización.	6,9%	14,7%	33,9%	27,9%	16,7%	3,33
106. En CRUZ ROJA MADRID se valora el logro de los objetivos y la calidad del trabajo realizado, por encima de la presencia física o el tiempo dedicado.	14,8%	19,5%	29,3%	23,2%	13,1%	3,00
107. De manera general se cumple la jornada de trabajo establecida, no alargándose más allá de lo previsto.	13,3%	17,8%	28,2%	24,8%	15,9%	3,12
<b>108. CALIDAD EN EL EMPLEO Y PREOCUPACIÓN POR LAS PERSONAS</b>	Sí			No		
a) Conozco estas medidas	85%			15%		
b) Utilizo estas medidas	61,2%			38,8%		
	1	2	3	4	5	PROMEDIO
c) Grado de satisfacción. Valora de 1 a 5, siendo: 1:Muy mala y 5:Muy buena	3,9%	7,3%	29,5%	30,7%	28,5%	3,73
<b>109. FLEXIBILIDAD TEMPORAL Y ESPACIAL</b>	Sí			No		
a) Conozco estas medidas	96,9%			3,1%		
b) Utilizo estas medidas	88,5%			11,5%		
	1	2	3	4	5	PROMEDIO
c) Grado de satisfacción. Valora de 1 a 5, siendo: 1:Muy mala y 5:Muy buena	3,1%	8%	21,5%	32,9%	34,5%	3,88
<b>110. APOYO A LA FAMILIA DE LOS EMPLEADOS</b>	Sí			No		
a) Conozco estas medidas	77,4%			22,6%		
b) Utilizo estas medidas	31%			69%		
	1	2	3	4	5	PROMEDIO
c) Grado de satisfacción. Valora de 1 a 5, siendo: 1:Muy mala y 5:Muy buena	5,1%	9%	39%	24,2%	22,6%	3,50

111. DESARROLLO PERSONAL Y PROFESIONAL	Sí					No
a) Conozco estas medidas	73,8%					26,2%
b) Utilizo estas medidas	38,4%					61,6%
	1	2	3	4	5	PROMEDIO
c) Grado de satisfacción. Valora de 1 a 5, siendo: 1:Muy mala y 5:Muy buena	9,5%	15%	36%	19,5%	20%	3,25
112. IGUALDAD DE OPORTUNIDADES	Sí					No
a) Conozco estas medidas	59,4%					40,6%
b) Utilizo estas medidas	12,8%					87,2%
	1	2	3	4	5	PROMEDIO
c) Grado de satisfacción. Valora de 1 a 5, siendo: 1:Muy mala y 5:Muy buena	8%	12,3%	43,8%	17,3%	18,6%	3,26
113. LIDERAZGO Y ESTILOS DE DIRECCIÓN	Sí					No
a) Conozco estas medidas	76,8%					23,2%
b) Utilizo estas medidas	40,2%					59,8%
	1	2	3	4	5	PROMEDIO
c) Grado de satisfacción. Valora de 1 a 5, siendo: 1:Muy mala y 5:Muy buena	9,7%	14,5%	43,2%	17,8%	14,8%	3,14
114. Mi trabajo en CRUZ ROJA MADRID me permite conciliar mi vida personal y familiar.	5%	8,1%	27,5%	33,1%	26,4%	3,68
115. Valoro las medidas de conciliación que pone en marcha CRUZ ROJA MADRID como una parte más de mi retribución.	7,3%	13,4%	31%	28,9%	19,3%	3,39
116. Considero que Cruz Roja Madrid, en relación con otras organizaciones del sector, es un buen sitio para trabajar.	0,6%	5%	20,6%	33,7%	40,1%	4,08
117. En general, estoy satisfecho / satisfecha de trabajar en Cruz Roja Madrid.	0,8%	4,8%	18,9%	33,4%	42,1%	4,11





**Contacta con nosotros:**

[cruzroja.es](http://cruzroja.es) | 902 22 22 92

**Síguenos en:**

[@cruzrojamad](https://www.instagram.com/cruzrojamad) | [#cruzrojamad](https://www.facebook.com/cruzrojamad)