



**SISTEMA DE  
MARCA Y  
MANUAL  
IDENTIDAD CRJ**

 *Cruz Roja Juventud*

[#YoSoyDeCRJ](#)



# AVANCE HACIA LA DIGITALIZACIÓN

DIRIGIDO AL  
PÚBLICO JÓVEN





# Nuevo logo

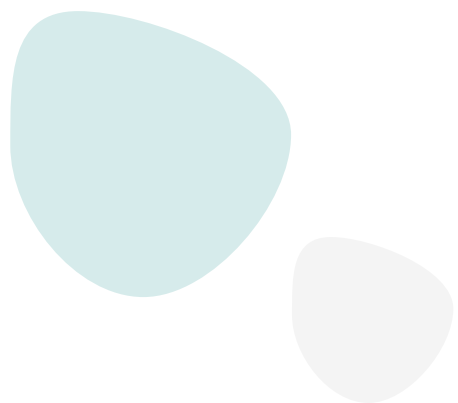
Cambio en el color, tipografía.

Logo responsivo, se adapta mejor a formatos pequeños y digitales (redes sociales)

*Logo anterior*



*Nuevo logo*





## Excepciones Blanco y negro

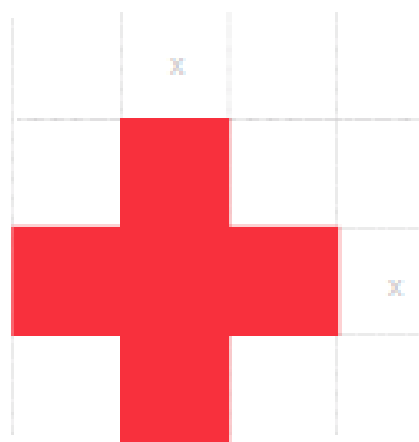
Negro 100% sin matices, siempre  
con fondo blanco

*Composición horizontal*



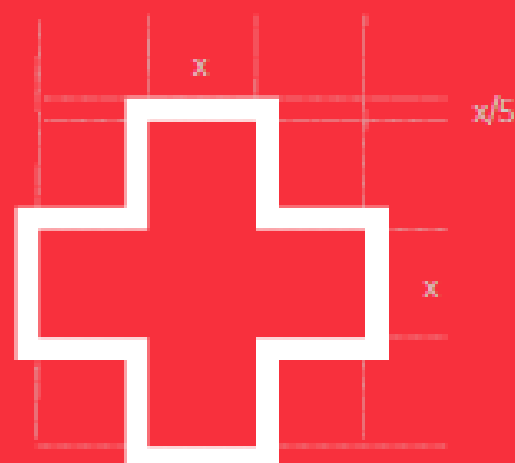
*Composición vertical*

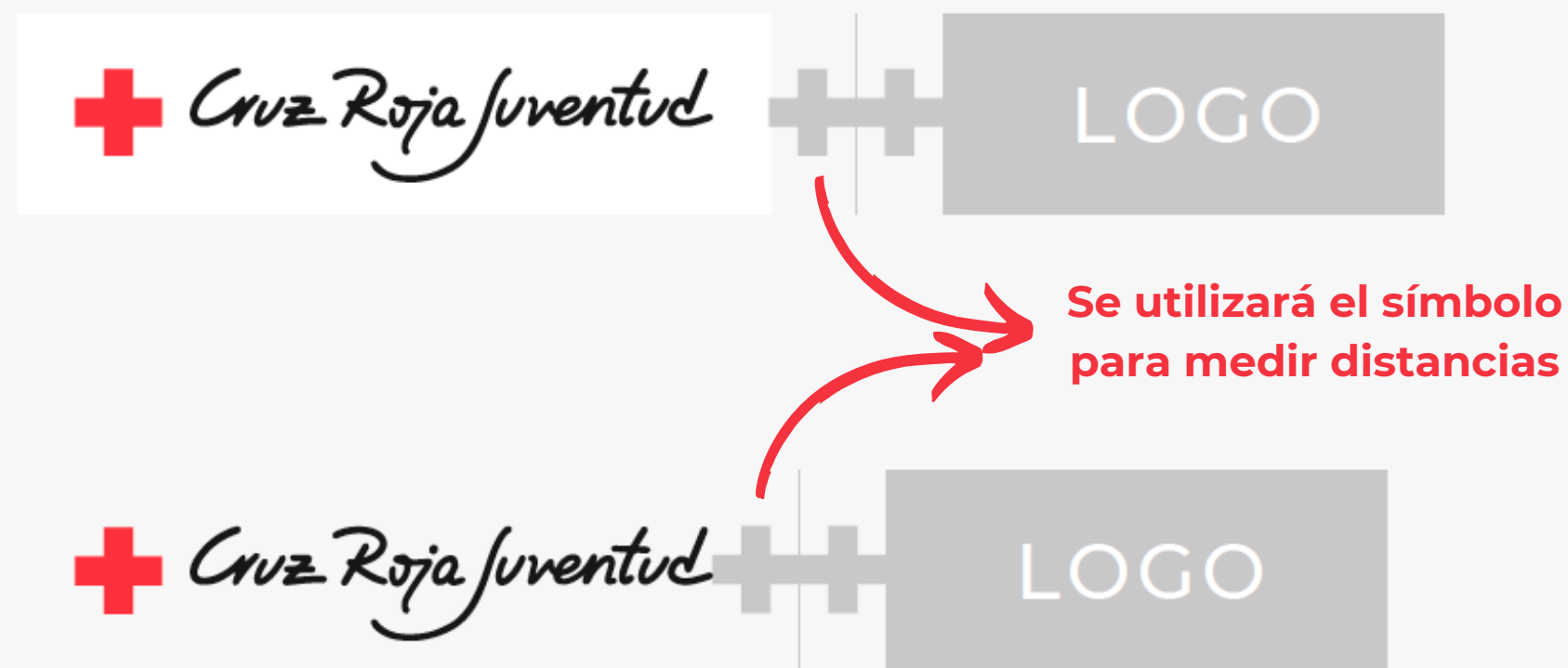




# Símbolo

Únicamente para emergencias,  
formatos pequeños o para detalles  
de diseños





Cobranding ejemplo



# Cobranding

Espacio de dos símbolos entre logo CRJ y logo de las otras marcas.

En caso de no necesitar pastilla blanca, sigue manteniéndose esta fórmula de espaciado





*Cruz Roja Juventud*


*+ Cruz Roja Juventud*

*+ Cruz Roja Juventud  
GREENPEACE*

*+ Cruz Roja Juventud*

# Usos indebidos del logo

*Cruz Roja Juventud*

Somos  Cruz Roja Juventud



*+ Cruz Roja Juventud*

*+ Cruz Roja  
Juventud*

*+ Cruz Roja Juventud*

**#YoSoyDeCRJ**

# GAMA COLORES

Los colores se mantienen los de CRE a excepción del azul oscuro, que se ha modificado por un tono turquesa.

Pantone Red 032 C  
C00 M86 Y63 K00  
R245 G51 B63  
#f5333f

Negro (10%)  
C0 M0 Y0 K10  
R237 G237 B237  
#ededed

Blanco  
C00 M00 Y00 K00  
R255 G255 B255  
#ffffff

Pantone Black 7 CP  
C77 M77 Y72 K41  
R61 G57 B53  
#3d3935

PANTONE 7472  
U C77 M0 Y37 K0  
R108 G185 B183  
#6cb9b7

#YoSoyDeCRJ



# Tipografías y sus aplicaciones



# Montserrat

## Tipografía principal

Títulos y subtítulos en cualquier aplicación y uso de la marca CRJ

Montserrat Extra-Bold

Montserrat Semi-Bold

Montserrat Medium

Montserrat Regular

Montserrat Light

Montserrat Extra-Light

**Open Sans Extra-Bold**

**Open Sans Bold**

**Open Sans Semi-Bold**

Open Sans Regular

Open Sans Light

# Open Sans

## Tipografía secundaria

Párrafos y textos amplios.



# Billy Ohio Playlist Script

## Tipografías apoyo

Únicamente para determinados  
destacados:

Títulos de campaña o acciones, citas,  
completar diseños...

Billy Ohio

Playlist  
Script

**ADLERY  
BLOCKLETTER**

**Adlery Blockletter**

**Tipografía apoyo**

Títulos de proyectos en  
folletos, flyers y materiales  
imprimibles

# ICONOGRAFÍA

Se mantiene la de CRE. En la versión a color se modifica adaptándola a la paleta de colores de CRJ





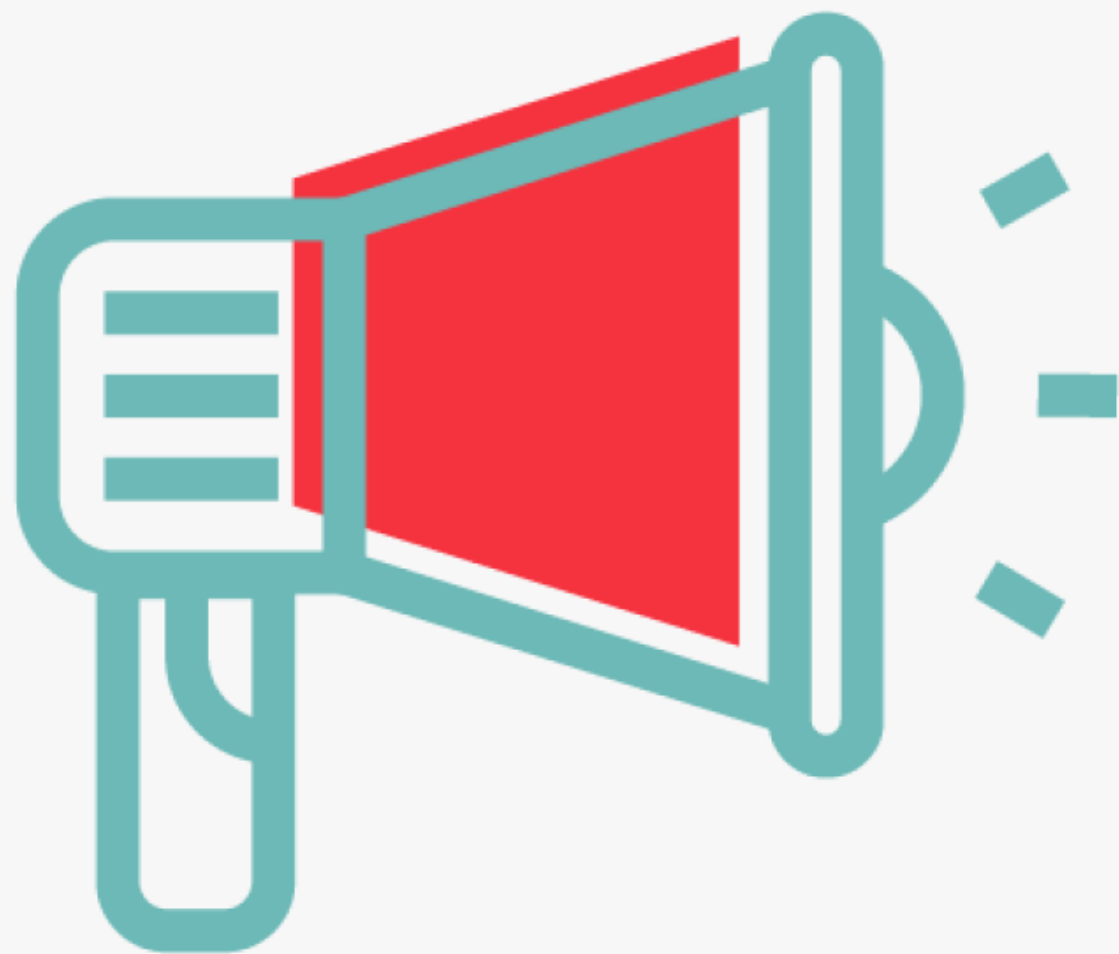


# APLICACIONES Y MATERIALES

Ejemplos aplicaciones.

Se pueden modificar diseños, pero siempre respetando lo que marca el manual.





# Música corporativa

Música específica para CRJ, aunque en este caso se puede utilizar también la música de CRE



# Cuestiones a tener en cuenta

- Plataforma solicitud de imágenes
- Plantillas en Canva de los documentos
- Mini curso de introducción a Canva



**En caso de dudas:**

Sara Casillas Fernández  
[sara.casillas@cuzroja.es](mailto:sara.casillas@cuzroja.es)

**GRACIAS**

