

ACOMPaña

+ Cruz Roja

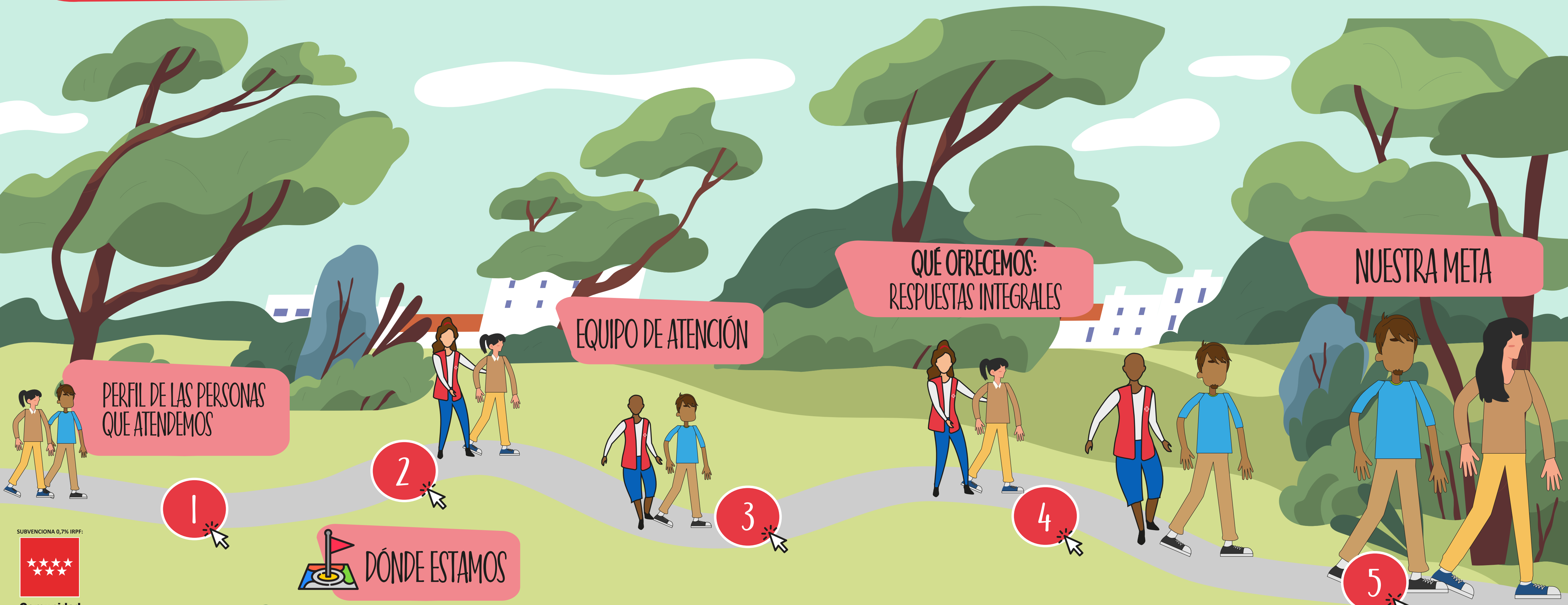
EL CAMINO HACIA LA AUTONOMÍA
E INCLUSIÓN SOCIAL

CON PERSONAS VOLUNTARIAS MENTORAS

Desde este proyecto acompañamos a niños, niñas y adolescentes que llegan a España sin figura referente, así como a la juventud extutelada que hayan estado vinculados al sistema de protección a la infancia y que se encuentran en riesgo de exclusión social. Apoyamos y orientamos su proceso de aprendizaje hacia la autonomía y emancipación, promoviendo su inclusión social, siempre en coordinación con instituciones y dando apoyo a los servicios del propio sistema de protección a la Infancia.



PINCHA EN ESTOS PUNTOS
PARA CONOCER TODA LA INFORMACIÓN



PERFIL DE LAS PERSONAS
QUE ATENDEMOS

EQUIPO DE ATENCIÓN

QUÉ OFRECEMOS:
RESPUESTAS INTEGRALES

NUESTRA META

DÓNDE ESTAMOS

SUBVENCIÓN 0,7% IRPF:



Comunidad
de Madrid

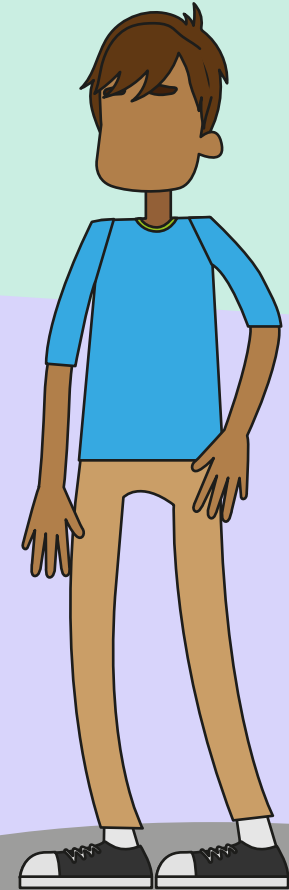
Del acompañamiento socioeducativo a la mentoría social con menores extranjeros no acompañados, juventud extutelada y/o en riesgo social



VOLVER AL MAPA



PERFIL DE LAS PERSONAS QUE ATENDEMOS



NNAMNA (niños, niñas y adolescentes migrantes no acompañados de 15 a 18 años)

Juventud extutelada de 18 a 25 años que al cumplir la mayoría de edad se encuentran en situación de riesgo de exclusión social



ESPACIO POZAS: Ubicación:
C/ Pozas, 14, 2ª planta (Metro Noviciado)
Teléfono: 913609669

acogidainfanciamadrid@cruzroja.es



CRUZ ROJA MADRID NORTE: Ubicación:
Av. Cardenal Herrera Oria, 5 (Metro
Fuencarral) Teléfono: 913609625



VOLVER AL MAPA

2



DÓNDE ESTAMOS

3

EQUIPO DE ATENCIÓN



PERSONAS VOLUNTARIAS



Es una persona voluntaria que no espera nada a cambio



Es una persona inspiradora que es capaz de definir metas



Es una persona que ofrece buen trato humano, constructora de confianza y respeto

Es una persona que sabe escuchar



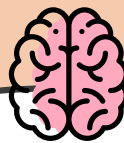
Es una persona comprometida



Es una persona que participará en el desarrollo de las actividades del proyecto



Es una persona que apoyará en la realización de gestiones

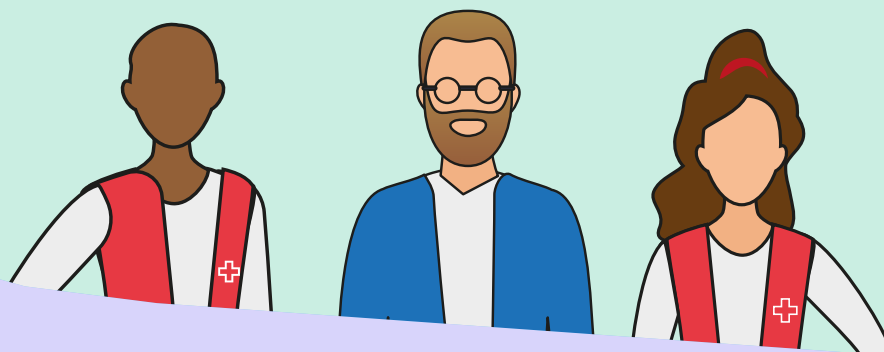


Es una persona que potenciará la autoreflexión para conocer fortalezas y debilidades



Es una persona que garantiza la conexión con el entorno

A TRAVÉS DEL PROCESO DE MENTORÍA SOCIAL SE CONSIGUE UN BENEFICIO MUTUO: TODOS GANAN



Siempre acompañados por el equipo de Cruz Roja

Situando a las personas en el centro, facilitando el análisis de sus vulnerabilidades y capacidades, para identificar respuestas transversales acordes a su situación de vulnerabilidad potenciando sus capacidades



VOLVER AL MAPA

INFORMACIÓN DEL CAMINO

(se contemplan todas las áreas vinculadas al tránsito a la vida adulta, emancipación desarrollo de la propia autonomía y aquellas en las que se detectan carencias importantes en los/las participantes)



Definición, junto con la persona participante, de un Plan Individualizado de Intervención y seguimiento del mismo

Información y orientación de los recursos y posibilidades existentes para mejorar su situación de partida



Cobertura de sus necesidades básicas (alojamiento, manutención, farmacia, transporte y otras según valoración técnica)

Acompañamiento y apoyo en la gestión de trámites



Formación y procesos educativos: aprendizaje del castellano, itinerarios para la empleabilidad, competencias digitales y uso responsable de nuevas tecnologías, gestión de la vida cotidiana y autonomía personal, socialización y relaciones interpersonales, fortalecimiento en su proceso migratorio, motivación al cambio y actitud positiva



Apoyo psicológico



Apoyo jurídico y administrativo



Cuidado de la salud

Conexión con la familia en país de origen



Actividades de ocio inclusivo y tiempo libre



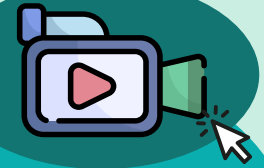
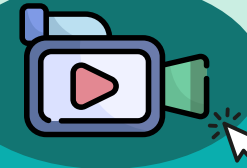
Acciones de sensibilización: derechos sociales, igualdad de oportunidades, lucha contra la discriminación racial, igualdad de género



VOLVER AL MAPA



ENTRA EN NUESTRA WEB PARA CONOCER TODAS LAS ACTIVIDADES Y EL DÍA A DÍA



DESCUBRE LAS EXPERIENCIAS DE LOS Y LAS JÓVENES A QUIENES ACOMPAÑAMOS EN ESTE VÍDEO...

4 EDUCACIÓN DE CALIDAD



8 TRABAJO DECENTE Y CRECIMIENTO ECONÓMICO





VOLVER AL MAPA

5

NUESTRA META

No dejar solo en el camino a ningún niño, niña y adolescente no acompañado y joven ex-tutelado y/o en riesgo social, acompañándolo hasta su plena autonomía personal e inclusión social

