



Cruz Roja

CRUZ ROJA Majadahonda – Las Rozas

junio, 2022



Lema

"Cada vez más cerca de las personas"

"Ser mejores"

Visión

Cruz Roja Española como organización humanitaria de carácter voluntario, fuertemente arraigada en la sociedad, dará respuestas integrales a las personas vulnerables desde una perspectiva de desarrollo humano y comunitario reforzando sus capacidades individuales en su contexto social.

Misión

Estar cada vez más cerca de las personas vulnerables en los ámbitos nacional e internacional, a través de acciones integradas, realizadas esencialmente por voluntariado y con una amplia participación social y presencia territorial.

NUESTROS PRINCIPIOS



Humanidad



Imparcialidad



Neutralidad



Universalidad



Unidad



Independencia



Caracter
voluntario

Objetivos de Desarrollo Sostenible

Cruz Roja está comprometida con los Objetivos de Desarrollo Sostenible (ODS) y la Agenda 2030.

Lineamientos estratégicos de la intervención

- i. Cruz Roja responde a la evolución de las situaciones de vulnerabilidad en la sociedad. Para ello articulará su acción a través de 6 áreas de conocimiento: Socorros y Emergencias, Inclusión Social, Educación, Empleo, Salud, y Medio Ambiente.
- ii. Cruz Roja pone a las personas en el centro de su intervención.
- iii. Cruz Roja moviliza a la sociedad en favor de la vulnerabilidad.
- iv. Cruz Roja aumenta sus capacidades para una intervención eficaz.

Atención a las personas. Proximidad Local como Estrategia de Desarrollo.

Se tiene en cuenta la filosofía de proximidad como eje motor de desarrollo, manteniendo los principales elementos y componentes de proximidad.

Además, se parte del voluntariado como valor esencial y no como un recurso.





Actuamos para que las personas puedan superar las situaciones agudas o crónicas que ponen en peligro sus vidas.

[Leer más](#)



Salud

Actuamos con las personas para ayudarles a mejorar la gestión de su salud

Actuamos con las personas que están en riesgo de pobreza y exclusión para que tengan las oportunidades y recursos necesarios para participar en la vida económica, social y cultural disfrutando un nivel de vida y bienestar que se considere normal en la sociedad en la que ellos viven

[Leer más](#)



Educación

Actuamos con las personas para promover la igualdad de oportunidades, participación activa y contribuir a la Lucha contra la Discriminación

Áreas de conocimiento

Actuamos promover la igualdad de oportunidades y, de esta forma, quienes se encuentran en esta situación de desventaja puedan acceder al mercado laboral en igualdad de condiciones.

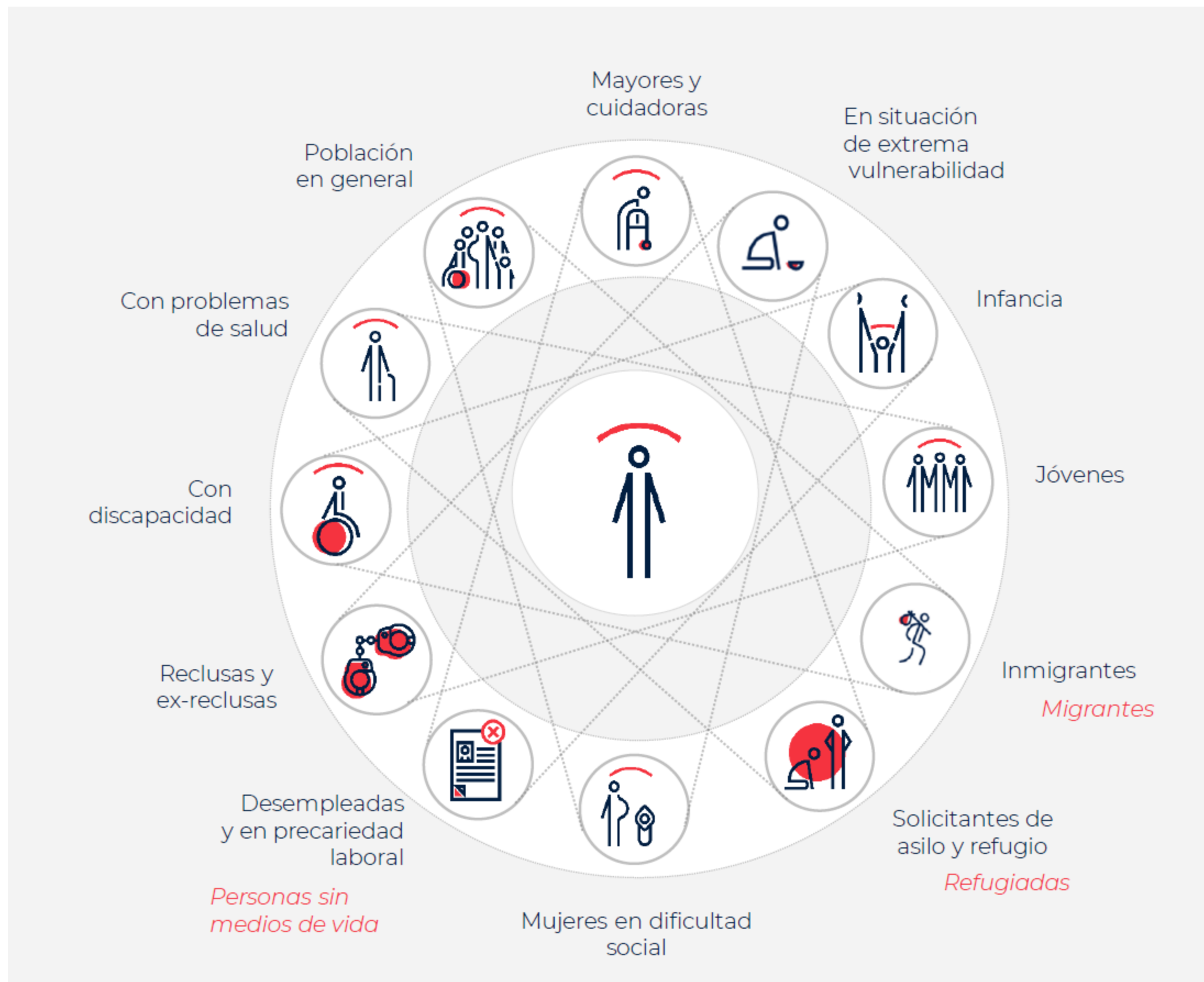
[Leer más](#)



Medio Ambiente

Actuamos en el medio ambiente como factor global, de inclusión social y mejora de la calidad de vida de los colectivos más vulnerables.

Trabajando con 12 colectivos



Respondiendo con 12 acciones



Inclusión Social

Actuamos con las personas que están en riesgo de pobreza y exclusión para que tengan las oportunidades y recursos necesarios para participar en la vida económica, social y cultural disfrutando un nivel de vida y bienestar que se considere normal en la sociedad en la que ellos viven.

Nuestros compromisos en inclusión son:

- ✓ Contribuir a romper el aislamiento y la soledad de las personas en situación de vulnerabilidad.
- ✓ Trabajar para identificar, prevenir y contribuir a eliminar la violencia, especialmente contra niños y niñas, mayores y mujeres.
- ✓ Fomentar la activación social de las personas en situación de vulnerabilidad y/o en riesgo de exclusión.
- ✓ Promover una sociedad más inclusiva que favorezca la integración social de las personas vulnerables.
- ✓ Fomentar la reagrupación y el restablecimiento del contacto



Inclusión Social

Atención Urgente a las Necesidades Básicas

Atención individualizada y grupal

Mejorar la cobertura de necesidades básicas de las personas.

Realización de capacitaciones individuales o grupales que mejoren las competencias personales para su inclusión social.

Acompañamiento a las personas en el proceso a través de acciones de acompañamiento, orientación, mediación, asistencia y seguimiento.

Integración de Inmigrantes

Atención individualizada

Atención individualizada y detección de necesidades para ofrecer la respuesta adecuada y favorecer a la inclusión social de las personas que atendemos.

Acompañar a las personas inmigrantes en su ciclo migratorio, ayudándolas a combatir los factores de vulnerabilidad implicados en el mismo.

Apoyo a la regularización de la situación administrativa.

Talleres en las sedes

Mejorar las competencias personales que favorezcan su proceso de integración en la sociedad.

Talleres sobre información jurídica, orientación sanitaria y gestión emocional en el proceso migratorio.

Talleres de castellano.

Talleres sobre conectividad digital.

Taller de familias.

Inclusión Social

Fomentar la activación social

Crianza positiva

Enfocado a trabajar con las familias, y en el entorno familiar para ayudarlas en situaciones complicadas del día a día fortaleciendo las relaciones familiares.

Extrema Vulnerabilidad e Inmigrantes

Atención urgente las necesidades básicas

Talleres en las sedes

Atención individualizada y detección de necesidades para ofrecer la respuesta adecuada y favorecer a la inclusión social de las personas que atendemos.

Talleres sobre alimentación saludable; ahorro doméstico; información sobre periodo de escolarización; información sobre ayudas de la administración como becas de comedor, préstamo de libros de texto, ayudas de alquiler, RMI e IMV.

Bienestar personal y Activación social

Talleres y píldoras formativas en las sedes.

Atención individualizada y detección de necesidades para ofrecer la respuesta adecuada y favorecer a la inclusión social de las personas que atendemos. Acciones grupales sobre gestión emocional, donde trabajamos la autoestima, el autocontrol, la toma de decisiones y la gestión del tiempo.

Talleres en las sedes

Atención individualizada y detección de necesidades para ofrecer la respuesta adecuada y favorecer a la inclusión social de las personas que atendemos.

Talleres sobre información jurídica, orientación sanitaria y gestión emocional en el proceso migratorio.

Empleo

Actuamos promoviendo la igualdad de oportunidades para que quienes se encuentran en situación de desventaja puedan acceder al mercado laboral en igualdad de condiciones. Realizamos un conjunto de actuaciones mediante las cuales buscamos contribuir a la inserción laboral de las personas con mayores dificultades sociales:

- Ayudándolas a situarse en mejores condiciones en el mercado de trabajo.
- Reforzando sus capacidades.
- Disminuyendo sus obstáculos personales y reduciendo aquellos procedentes del entorno.
- Favoreciendo su autonomía.
- Dotándolas de los recursos necesarios para su integración social mediante el acceso, mantenimiento y mejora en el empleo.

Nuestros compromisos en empleo son:

- ✓ Generar oportunidades de activación laboral y capacitar a las personas jóvenes, en situación de vulnerabilidad, para su participación e inclusión en el mercado laboral.
- ✓ Fortalecer la activación, la empleabilidad y la integración en los espacios laborales de las personas con mayores dificultades de participación en el mercado de trabajo, especialmente mujeres, mayores de 45 años e inmigrantes.
- ✓ Reducir las brechas de las personas más vulnerables para su participación en los empleos con transformaciones digitales.
- ✓ Promover las alianzas y la corresponsabilidad del mercado laboral posibilitando la inclusión, en favor de la igualdad de oportunidades.



Empleo

Activando capacidades para el Empleo

Talleres en las sedes y atención individualizada

Tiene como eje prioritario la mejora de las capacidades para el empleo y la inserción en el mercado de trabajo de las personas que por diferentes motivos tienen dificultades para reincorporarse al mercado laboral (experiencia desadaptada a las necesidades actuales del mercado).

GPS para el Empleo

Talleres en las sedes y atención individualizada

Diseñado para dar respuesta a personas que necesitan información y conocimiento básico del mercado laboral.

Talleres en las sedes

Talleres de empoderamiento digital, descubre tus talentos, competencias básicas y transversales, CV, entrevista, búsqueda activa de empleo.

Salud

Trabajamos con las personas para ayudarles a mejorar la gestión de su salud.

Nuestros compromisos en salud son:

- ✓ Sensibilizar a la población general para contribuir a la mejora de la salud.
- ✓ Contribuir a que la persona adopte un estilo de vida más saludable.
- ✓ Apoyar en la gestión de la enfermedad a personas y familias con especial vulnerabilidad.
- ✓ Colaborar en la reducción del impacto de los determinantes sociales de la salud.



Salud

Fomento estilos de vida saludables

Talleres Centro de Mayores
Las Rozas

Talleres entorno a la Década de Envejecimiento Saludable 2020-2030..

En colaboración con la Concejalía de Familia, Servicios Sociales, Vivienda y Distrito Centro de Las Rozas.

Jueves de 12:00 a 13:00

Octubre 2021-Junio 2022

Sensibilización y Prevención en Salud

Actividad en centros escolares

Charlas y talleres de sensibilización en salud, en temas como la alimentación saludable, salud emocional, enfermedades de transmisión sexual, adicciones sin sustancia, etc.

Sensibilización y Prevención en Salud

Salud emocional

Talleres gestión emocional.

Salud

Sensibilización y Prevención en Salud

Infecciones de transmisión sexual

Talleres alumnos Formación Profesional Cruz Roja.

Pruebas detección VIH

Charlas en colegios

Sensibilización y Prevención en Salud

Charlas en la sede de Majadahonda

Charlas de sensibilización en salud alrededor de los días mundiales de la OMS en temas de elevada incidencia para socios y voluntarios,

Atención a personas con inadecuado seguimiento de la pauta terapéutica

Atención individualizada

Atención a las personas para el buen seguimiento de su pauta terapéutica y adherencia.

Medio Ambiente

Mejorar la calidad de vida de todas las personas es el objetivo principal al que se dirigen todas nuestras las acciones ambientales. Así, la lucha contra la degradación ambiental, el cambio climático o el deterioro de los espacios naturales es prioritario dentro de las actuaciones que se desarrollan con las poblaciones más vulnerables

Nuestros compromisos en medio ambiente son:

- ✓ Promover la protección del medio ambiente en la lucha contra el cambio climático y la vulnerabilidad, en favor de la salud y el bienestar social.
- ✓ Reducir el impacto medioambiental generado por la actividad de la organización aportando los recursos necesarios.
- ✓ Promover una educación y comportamientos más sostenibles con el entorno.



Medio Ambiente

Ahorro doméstico

Lucha contra la pobreza energética

Información, orientación y talleres para entender y ajustar la factura de la luz, como obtener el bono social y entrega de elementos para combatir el frío en el hogar.

Mejora socioambiental

Prevención de incendios

Sensibilización medioambiental a la población en general.

Moviéndonos por los espacios naturales

El objetivo de este proyecto, es sensibilizar a la población sobre la importancia de la conservación de los espacios naturales y trabajar aspectos como la calidad de las aguas, la limpieza de orillas, así como desarrollar talleres y cursos de formación con voluntarios.

Medio Ambiente

Animales

Proyecto Asociación GREFA

Colaboración bidireccional para mostrar y explicar las diferentes instalaciones a los visitantes de GREFA.

Recogida de residuos

Proyecto Libera

Concienciar y movilizar a la sociedad para mantener los espacios naturales libres de basura y liberar, de esta forma, mucha más vida en favor de la biodiversidad.

Educación

Actuamos con las personas para promover la igualdad de oportunidades educativas de las personas en todos los contextos y situaciones de vulnerabilidad

Nuestros compromisos en educación son:

- ✓ Contribuir a la igualdad de oportunidades educativas de las personas en todos los contextos y situaciones de vulnerabilidad.
- ✓ Ofrecer apoyo y recursos, acompañar y activar competencias.
- ✓ Movilizar a la sociedad e instituciones y promover el derecho a la educación, con especial atención a la infancia y a la juventud.
- ✓ Apoyar a las familias y a los centros educativos como agentes educadores.
- ✓ Promover la mejora de los entornos socioeducativos, trabajando en red en la comunidad y estimulando la participación y convivencia.



Educación

Intervención Familiar con Infancia en Riesgo

Talleres en las sedes y atención
individualizada

Empoderamiento Familiar a través de talleres y
acompañamiento social y educativo.

Apoyo a las familias en la crianza utilizando
espacios de ocio alternativo y de apoyo mutuo.

Socorros y Emergencias

Actuamos para que las personas puedan superar las situaciones agudas o crónicas que ponen en peligro sus vidas. Ponemos en marcha planes para reducir el riesgo de exposición ante desastres naturales, cubrir las necesidades en situaciones de emergencia y facilitar un acceso más rápido a la asistencia.

Nuestros compromisos son:

- ✓ Flexibilizar y adaptar las capacidades a las distintas situaciones de emergencia como parte del sistema de emergencias y protección civil.
- ✓ Fomentar y desarrollar mecanismos de alerta temprana y recomendaciones a la población ante desastres.
- ✓ Promover una asistencia rápida y de calidad que garantice la cadena de socorro.



Socorros y Emergencias

Transporte sanitario urgente

Integrados en el SUMMA112

Prestamos asistencia urgente en todo el territorio de la comunidad de Madrid como parte del convenio con el SUMMA112. Disponiendo de ambulancia Soporte Vital Básico.

Servicios preventivos

Eventos multitudinarios

Prestando servicio sanitario en eventos multitudinarios como. partidos de futbol, conciertos, fiestas patronales, pruebas deportivas.
Con dotaciones a pie y en ambulancias SVA Y SVB

Intervención en emergencias

Equipos de respuesta Inmediata en emergencias (ERIE)
Respuesta básica emergencias (ERBE)

Hacemos frente a demanda de los servicios públicos a las diferentes situaciones de emergencias (incendios forestales, terremotos, nevadas, inundaciones etc...), colaborando en su resolución, ofreciendo respuesta de forma inmediata y urgente sin olvidar un planteamiento de ayuda sostenida.

Cruz Roja Juventud

Como organización juvenil de Cruz Roja, está formada por niños, niñas y jóvenes de edades comprendidas entre los 8 y los 30 años, trabaja desde una visión para fomentar la participación de las y los jóvenes a partir de acciones de ocio y tiempo libre.

Áreas de trabajo:

- Prevención y Sensibilización
- Inclusión Social
- Promoción del Éxito escolar

Las acciones que se llevan a cabo están enmarcadas dentro de estos ejes:

- ✓ La promoción de los Derechos Humanos y la Educación para el Desarrollo se desarrolla en los centros educativos, fomentando una cultura de paz y la prevención de conductas violentas entre los jóvenes.
- ✓ La promoción y educación para la salud, fomentando conductas y hábitos saludables, y sensibilizando desde la prevención.
- ✓ La perspectiva de género como herramienta de trabajo con los distintos colectivos a los que va destinada la acción de CRJ, a través de sus programas, proyectos y acciones desarrolladas.



Juventud

Éxito escolar y Éxito con jóvenes

Apoyo escolar y actividades basadas en una educación en valores. Se realizan entregas de meriendas y la actividad tiene una duración de dos horas. Durante las actividades, los monitores también realizan una labor de concienciación a los chavales sobre diferentes temas importantes y que influirán de forma decisiva sobre su desarrollo, tanto físico como mental: una alimentación natural y saludable, práctica de ejercicio a través del deporte, cuidado bucodental, etc. En este proyecto van asociadas ayudas sociales a las familias de los menores.

Secundaria y PEJ de 17:00h a 19:00h los martes y jueves, primaria Rozas y Majadahonda los lunes y miércoles de 17:00h a 19:00h.

Pineo

Actividades de ocio y tiempo libre , organizadas y basadas en una educación en valores. Dos grupos, pequeños y mayores,
Majadahonda los domingos de 11:30h a 13:00h

Infancia hospitalizada

Hospital puerta de Hierro

Actividades de ocio y tiempo libre a menores hospitalizados.

Fines de semana.

Juventud

Espacio propio, ¿sales hoy?, educación para la salud y PCV

Espacios de ocio nocturno y Centros educativos

Espacio propio y ¿sales hoy? son proyectos de calle, es decir sensibilizamos en lugares de ocio nocturno.

Educación para la salud y PCV, son proyectos con los que intervenimos dando talleres principalmente en centros educativos.

Juguete educativo

Sensibilización y educación mediante el juego no sexista y no bélico.

Incluimos en el proyecto reparto de juguetes en Navidad y en el día de la infancia

Campamentos y OTL

Campamentos con o sin pernocta.

Normalmente realizamos uno de 15 días en Verano y un fin de semana en invierno.

Actuaciones Cruz Roja con las personas

Infancia en dificultad social

La infancia en dificultad social es una de las prioridades, las familias en riesgo de exclusión social con menores a su cargo, trabajando para asegurar la cobertura de necesidades básicas, la atención socio-sanitaria, la inserción social y comunitaria, asegurando la integración escolar y la práctica de un ocio positivo y creativo.

Unidades de Respuesta Social

En convenio con la Comunidad de Madrid, pretende ofrecer una intervención integral en la respuesta a las emergencias sociales, poniendo 5 Unidades de Respuesta Social distribuidas en lugares estratégicos, con movilidad por toda la Comunidad de Madrid y ajustadas en horas de intervención para garantizar la cobertura en todo el territorio autonómico durante las 24 horas del día los 365 días del año.

Atención a personas inmigrantes

Favorecer la integración social de las personas inmigrantes con el fin de establecer un sistema de respuesta y actuaciones dirigidas a proporcionar oportunidades y herramientas para lograr la inclusión de este colectivo, favoreciendo el acceso a los servicios generales y básicos, y en plena coordinación con el Plan de empleo para colectivos vulnerables de nuestra institución.

Actuaciones Cruz Roja con las personas

Mujeres en dificultad social

Una de las prioridades es la atención a mujeres víctimas de violencia de género.

Un aspecto clave a trabajar es el empoderamiento de las mujeres en dificultad social.

Actualmente, disponemos de tres recursos convivenciales específicos para mujeres en dificultad social, en diferentes municipios de la Comunidad.

Personas mayores

Las personas mayores, los dependientes y sus familiares y cuidadores, son colectivos con los que la intervención se aborda desde una perspectiva integral, que contribuye a que a las personas mayores desarrollen su potencial físico, social y psicológico a lo largo de su ciclo vital con la mayor autonomía.

Extrema Vulnerabilidad

La lucha contra la pobreza y la exclusión social se intenta trabajar desde diferentes ámbitos con el fin de incidir en la mejora de las condiciones de vida de las familias.

A través de diferentes proyectos ponemos al alcance productos de primera necesidad básica y de alimentos, así como el acceso a recursos educativos con el fin de acceder a una educación en igualdad de condiciones.

Actuaciones Cruz Roja con las personas

Ayuda Alimentaria para personas más desfavorecidas (FEAD)

En el ámbito autonómico, Cruz Roja actúa como Organización Asociada de Distribución, realizando una labor de distribución de productos alimenticios, así como de apoyo y asesoramiento en la labor social que desempeñan.

Nuestra Asamblea, por su parte, actúa como Organización asociada de reparto, distribuyendo estos alimentos entre nuestros usuarios del Programa..

Equipos de Respuesta Inmediata en Emergencias (ERIE)

En la actualidad en la Comunidad de Madrid contamos con los siguientes Equipos de Respuesta Inmediata en Emergencias:

- Asistencia Sanitaria y Logística Sanitaria.
- Intervención Psicosocial.
- Albergue Provisional y Logística.
- Comunicaciones y Red de Radio.
- Búsqueda y Salvamento en Medio Terrestre

Servicios Preventivos

Los Servicios Preventivos son actuaciones de prevención y atención socio-sanitaria, que Cruz Roja realiza, atendiendo a una planificación previa, para dar cobertura sanitaria a un evento donde existen riesgos previsibles, bien sea por una gran afluencia de público, bien sea por la tipología del evento. Trabajamos con una estrategia integral, preparada para cubrir tanto eventuales emergencias colectivas, como las necesidades de asistencia sanitaria individual que pueda surgir en cada caso.

Mayores

Enredate

Acompañamientos por soledad y ocio

Acompañamientos a personas mayores para paliar la soledad. También impartimos talleres de nuevas tecnologías, ejercicio físico y participación social.

Ayuda a domicilio complementaria

Movilizaciones y productos de apoyo

Acompañamientos y movilizaciones a citas médicas y otros trámites y gestiones, con nuestro vehículo de Cruz roja. También ofrecemos préstamo y donación de productos de apoyo según disponibilidad.

Funciones cognitivas deterioradas.

Actividades de estimulación cognitiva

Talleres grupales de memoria en nuestras sedes, e individuales en domicilio. También contamos con el servicio de Videoatención, que instalamos en la vivienda del participante.

Mayores

Buen Trato

Buen trato a mayores

Proyecto dirigido a fomentar el buen trato a las personas mayores, a través de actividades grupales, charlas, ponencias y sensibilización.

Teleasistencia

Teleasistencia móvil y fija

Servicio de telealarma 24h/365 días, en varias opciones disponibles: Domiciliaria, móvil, dispositivo para personas con Alzheimer... Servicio propio de custodia de llaves.

Talleres en las sedes

Talleres de memoria, gimnasia, yoga, uso smartphone.

Mayores

Cuidadores

Atención a Cuidadores de personas mayores

Este proyecto nace de la necesidad de ayudar a las personas que cuidan de los mayores a gestionar las complicadas situaciones con las que se enfrentan en su día a día. Se trata de “cuidar a quien cuida” a través de talleres específicos para ellos en los que podrán poner en común sus problemas con otros cuidadores y con el apoyo de profesionales que les ayuden. El proyecto ha arrancado en Las Rozas, pero los usuarios de Majadahonda pueden asistir también

Mujer

ATENPRO

Teleasistencia móvil

Servicio de teleasistencia para víctimas de violencia de género. Servicio municipal, gestionado por Cruz roja. Permite a la mujer, contactar con nuestro centro de contacto, para comunicar cualquier situación de emergencia, movilizándonos, el recurso oportuno para ayudarla.

Empoderamiento

Acompañamientos y talleres

Capacitación grupal e individual, dirigido a mujeres en situación de dificultad social. Fortalecer las capacidades de las mujeres, para lograr su recuperación y alcanzar autonomía personal. Talleres grupales de empoderamiento, ocio, sentimientos, y acompañamientos individualizados.

Nuestra fuerza

Cruz Roja en Majadahonda y Las Rozas cuenta con 812 personas voluntarias y 7.613 personas y 49 empresas socias.

Áreas de Conocimiento

Agrupamos nuestras capacidades por áreas de conocimiento. En concreto, seis áreas de conocimiento, que se corresponden con lo que ya hacemos y sabemos hacer: Socorros, Inclusión Social, Empleo, Salud, Educación y Medio Ambiente.

Nuestra Prioridad

Áreas prioritarias para Cruz Roja, en las que desarrollamos actividad con el apoyo de nuestras voluntarias y voluntarios en nuestros municipios de Majadahonda y Las Rozas, **son Inclusión, Salud, Juventud y Empleo**



Calidad y transparencia como mejora continua

La Política de Calidad de Cruz Roja Española garantiza el cumplimiento de los requisitos legales y reglamentarios de todas las partes interesadas. Basada en la satisfacción de los usuarios y otras partes interesadas, máxima rentabilidad social, mejora continua, desarrollo metodológico basado en el enfoque por procesos, y compromiso ético y medioambiental en nuestra gestión.

El Sistema de Calidad contempla la gestión de los medios humanos y materiales, la gestión de las compras y los proveedores y la transparencia en la gestión de los recursos obtenidos. Se asegura la transparencia en la gestión de los recursos económicos obtenidos de diferentes entidades, justificando en todo momento el destino de cada aportación.

La Certificación es la acción llevada a cabo por una entidad independiente de las partes interesadas mediante la que se manifiesta que una organización, producto, proceso o servicio, cumple los requisitos definidos en unas normas o especificaciones técnicas.

- 01** **AENOR**
- 02** **Madrid Excelente**
- 03** **SGS NGO Benchmarking**
- 04** **Certificación EFR Empresa Más Familia**

Implantación en nuestro ámbito territorial

Uno de los objetivos principales de Cruz Roja es lograr una implantación de espacios más adecuados para la atención a las personas, contando con nuevas infraestructuras y nuevos puntos de atención, centrándonos en estar más cerca de la población que más nos necesitan.

Actualmente nuestra Asamblea cuenta con las siguientes sedes y puntos de atención:

| Sede | Tipo (Sede, Punto Atención, Base Soorro) | Dirección | Municipio | Teléfono |
|-------------|--|---------------------|-------------|-----------|
| Majadahonda | Sede | C/Doctor Fleming 1A | Majadahonda | 913308836 |
| Las Rozas | Sede | C/ Cruces 7 | Las Rozas | 913308838 |



¡GRACIAS!



@cuzroja.lasrozas



cuzrojamajadahondalasrozas



@CREMajadroz

cuzroja.es